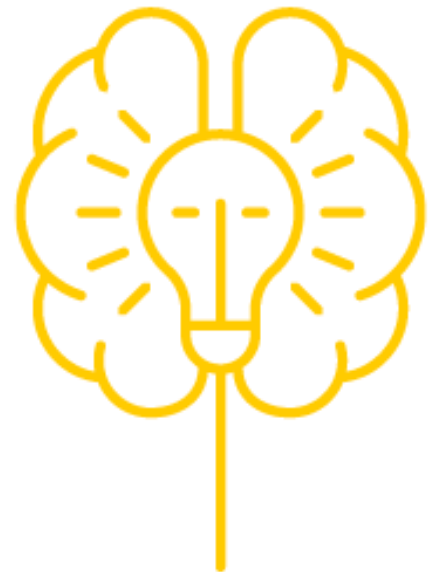


GROSSE HILFE,  
GANZ NAH.



# GEDÄCHTNIS- ÜBUNGEN



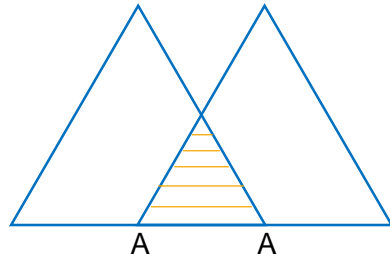
Nachstehend finden Sie eine Sammlung an Gedächtnis-  
übungen aus unserem Kundenmagazin „Hand in Hand“,  
zusammengestellt von Mag. Martin Oberbauer,  
Psychologe und Gedächtnistrainer.

# GEDÄCHTNISÜBUNG 1 - DREIECK

---

## 1a) Dreiecksbeziehung

„Treffen sich zwei Dreiecke ...“

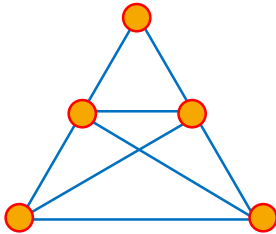


Gegeben sind zwei gleichseitige Dreiecke, deren Flächeninhalt gleich groß ist. Punkt A halbiert die Basisseiten der Dreiecke. Wie groß ist die Fläche des markierten kleinen Dreiecks?

- a) Die Hälfte der Fläche eines großen Dreiecks
- b) Ein Drittel der Fläche eines großen Dreiecks
- c) Ein Viertel der Fläche eines großen Dreiecks
- d) Ein Achtel der Fläche eines großen Dreiecks

## 1b) Dreieckszahlen

Wie viele Dreiecke zählen Sie?



## 1c) Triangel

Welche Schlaginstrumente fallen Ihnen noch ein? Finden Sie weitere 10?

.....  
.....  
.....  
.....

# GEDÄCHTNISÜBUNG 2 – DAS JAHR 1947

---

Anmerkung: Das Wiener Hilfswerk wurde 1947 gegründet. Diese Gedächtnisübungen sind dem Gründungsjahr gewidmet. [Quelle: [www.wien.gv.at/rk/historisch/1947](http://www.wien.gv.at/rk/historisch/1947)]

## 2a) 9. Jänner 1947: Zuteilung von Fensterglas

Ab diesem Datum wurden jeden Montag von der zuständigen Magistratsabteilung 25, Kriegsschadenbehebung, die ausgegebenen Nummern für die Glaszuteilung ausgerufen.

Wie kommen Sie vom Wort GLAS zum Wort GROG, wenn Sie Schritt für Schritt nur einen Buchstaben ändern und jeweils ein sinnvolles deutsches Wort einfügen?

GLAS - ..... - ..... - ..... - GROG

## 2b) 13. Jänner 1947: Wärmestuben für Kinder

An diesem Tag wurden in sieben Wiener Gemeindebezirken 12 Wärmestuben für Kinder von 6 bis 14 Jahren in Betrieb genommen, die täglich außer Sonntag von 9 bis 16 Uhr geöffnet waren.

Kreisen Sie so rasch wie möglich alle Zahlenpaare ein, deren Summe 12 ergibt:

2 8 4 7 9 3 8 5 7 4 1 2 4 8 7 3 9 6 5 6 6 2 1 8 4 5 6 7 5 9 2 8 9 3 5 6 6 1 6 4 8 5 7 9 2 4 6 3 9 8 2 5 1 2 9  
6 6 8 5 7 9 9 7 4 2 8 4 5 6 3 9 7 6 1 8 3 8 4 2 7 5 2 4 7 6 6 3 8 9 3 2 4 5 7 6 9 6 5 2 3 8 4 5 6 8 2 1 4 5 7  
7 6 5 3 8 1 4 4 8 5 6 3 5 7 4 5 2 5 8 4 6 7 6 6 9 3 2 1 5 4 6 8 4 5 2 6 3 9 5 4 8 5 1 4 2 1 2 6 6 2 7 5 6 2 3

## 2c) 8. April 1947: Bunkerhotel im Esterhazypark eröffnet

Im ehemaligen Flakturm waren 38 Zimmer mit 44 Übernachtungsmöglichkeiten vorhanden. Die Räume wurden durch eine Entlüftungsanlage stets mit Frischluft versorgt.

Welches Wort gehört in die Mitte der zweiten Zeile? Es wird nach derselben Regel aus dem linken und dem rechten Wort gebildet wie das mittlere Wort in der ersten Zeile:

- a. 

BAUM	<b>BUNKER</b>	ANKER
ARNO	.....	KLAGE
- b. 

SHOW	<b>HOTEL</b>	STIEL
KRAN	.....	STUTE

# GEDÄCHTNISÜBUNG 3 – TODESTAGE BEKANNTER PERSÖNLICHKEITEN

---

## 3a) 6. Februar 1919

Todestag von Gustav Klimt.

*Streichen Sie so rasch wie möglich in der folgenden Buchstabenschlange alle Buchstaben, die nicht im Wort KLIMT vorkommen:*

OHLZAMTKPWICLMVUTNMGTLASDYLMITRKELDMULIMFMTITLOBKIM-  
ZTFI  
UPIKHGTIMPTREIMTKASDWZIPMITELKUNSDGHFMNCXLSKIHLKIS-  
NMHETA

## 3b) 31. Oktober 1918

Todestag von Egon Schiele.

*Verwenden Sie die Buchstaben von EGON SCHIELE und bilden Sie neue Wörter damit (z.B. Schnee):*

.....  
.....  
.....  
.....

## 3c) 25. März 1918

Todestag von Claude Debussy.

*a. Wie viele Tage liegen zwischen dem Todestag von Gustav Klimt und jenem von Claude Debussy?*

*b. Wie viele Tage liegen zwischen dem Todestag von Claude Debussy und jenem von Egon Schiele?*

*c. Wie viele Tage liegen zwischen dem Todestag von Gustav Klimt und jenem von Egon Schiele?*

# GEDÄCHTNISÜBUNG 4 – RÄTSEL RUND UM HÜLSENFRÜCHTE

---

## 4a) Linse

Finden Sie mindestens acht weitere deutsche Wörter, die ein anderes Wort ergeben, wenn Sie den Anfangsbuchstaben ans Ende stellen, wie z.B. LINSE >> INSEL:

.....  
.....  
.....  
.....

## 4a) Linseninhalt

Wenn 100g getrocknete Linsen durchschnittlich 17g Ballaststoffe und 41g Kohlenhydrate enthalten, wie viele sonstige Bestandteile enthalten 1,5 Kilogramm getrocknete Linsen?

## 4b) Linsen mit Speck

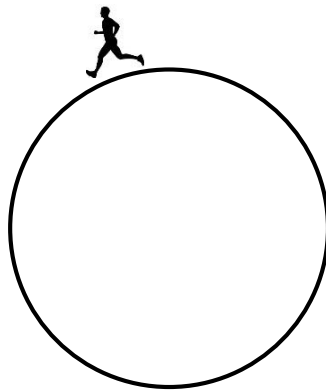
Im folgenden Buchstabenquadrat hat sich je einmal waagrecht, senkrecht und diagonal das Wort SPECK versteckt. Finden Sie es?

L	I	N	S	E	N	L	I	N	S
I	L	L	E	L	N	I	E	S	S
N	N	I	K	C	E	P	S	E	N
S	E	N	S	I	L	N	N	L	I
E	S	S	N	N	E	S	I	K	L
N	N	E	I	S	K	E	L	C	E
L	I	L	L	C	S	L	I	E	L
I	L	I	E	E	N	I	N	P	I
N	E	P	N	L	I	N	S	S	N
S	S	S	S	I	L	S	I	N	S

# GEDÄCHTNISÜBUNG 5 – KREIS

---

## 5a) Kreislauf



Ein vollständiger Umlauf ist 3.250 Meter lang. Der Läufer benötigt dafür 20 Minuten. Wie hoch ist seine Geschwindigkeit in km/h?

## 5b) Immer im Kreis

Zählen Sie so rasch wie möglich so viele Gegenstände wie möglich auf, die kreisrund sind:

.....  
.....  
.....  
.....

## 5c) K-Kreis

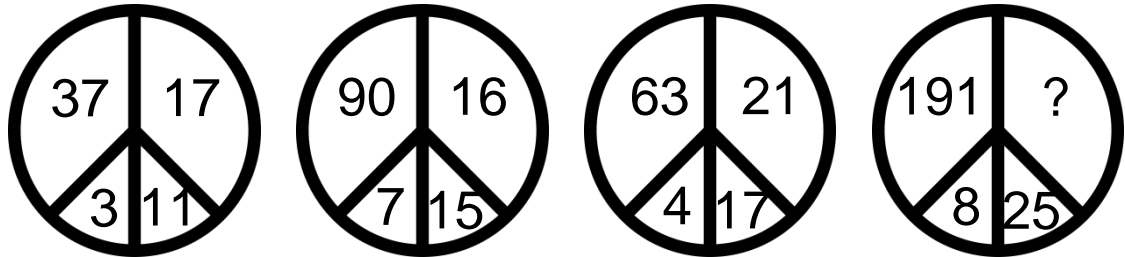
Finden Sie für die folgenden Wörter jeweils einen Buchstaben, der davor passt, damit ein neues sinnvolles Hauptwort entsteht. Manchmal gibt es auch mehrere Möglichkeiten.

- a. \_\_ LAGE   b. \_\_ TAU   c. \_\_ LADE   d. \_\_ HORN   e. \_\_ ALTER  
f. \_\_ ENTE   g. \_\_ RAUM   h. \_\_ TAND   i. \_\_ EID   j. \_\_ RILLE

# GEDÄCHTNISÜBUNG 6 – DAS JAHR 1968

---

## 6a) Die Friedensbewegung: welche Zahl fehlt?



## 6b) Der Prager Frühling?

Österreich fungierte als Asyl-Land für tschechoslowakische Flüchtlinge. Rund 200.000 Menschen flüchteten nach Österreich.

Wie gelangen Sie vom Wort PRAG zum Wort GLAS, wenn Sie jeweils nur einen Buchstaben ändern?

PRAG – . . . . – . . . . – . . . . – . . . . – GLAS

## 6c) Aktionismus im Neuen Institutgebäude

Hohe Wellen schlug die „Aktion Kunst und Kultur“ von Otto Mühl, Günther Brus, Oswald Wiener und anderen am 6. Mai 1968 im Hörsaal I.

Welches Wort gehört in die Mitte der zweiten Zeile? Es wird nach derselben Regel aus dem linken und dem rechten Wort gebildet wie das mittlere Wort in der ersten Zeile:

a. 

KÜHE	<b>MÜHL</b>	MAUL
HAAR	. . . .	SEIL

b. 

BLUT	<b>BRUS</b>	ROSE
RESI	. . . .	OKTO

c. 

FUND	<b>KUNST</b>	KASTE
GELD	. . . . .	WILEY

d. 

PAKTE	<b>AKTION</b>	ODIN
ABRUF	. . . . .	FONT

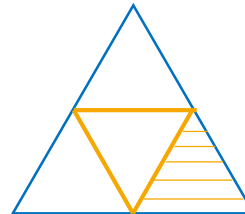


# LÖSUNGEN

## Lösungen zu Gedächtnisübung 1

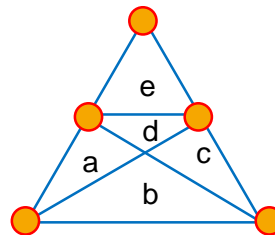
### 1a) Dreiecksbeziehung

Antwort c. Ein Viertel der Fläche eines großen Dreiecks



### 1b) Dreieckszahlen

12 (a,b,c,d,e,ab,ad,bc,cd,ade,cde,abcde)



### 1c) Triangel

Zum Beispiel: Trommel, Becken, Gong, Glockenspiel, Hackbrett, Kastagnetten, Klavier, Pauke, Schlagzeug, Tamburin.

## Lösungen zu Gedächtnisübung 2

### 2a) 9. Jänner 1947: Zuteilung von Fensterglas

GLAS – GRAS – GRAB – GROB – GROG

### 2b) 13. Jänner 1947: Wärmestuben für Kinder

2 8 4 7 9 3 8 5 7 4 1 2 4 8 7 3 9 6 5 6 6 2 1 8 4 5 6 7 5 9 2 8 9 3 5 6 6 1 6 4 8 5 7 9 2 4 6 3 9 8 2 5 1 2 9  
6 6 8 5 7 9 9 7 4 2 8 4 5 6 3 9 7 6 1 8 3 8 4 2 7 5 2 4 7 6 6 3 8 9 3 2 4 5 7 6 9 6 5 2 3 8 4 5 6 8 2 1 4 5 7  
7 6 5 3 8 1 4 4 8 5 6 3 5 7 4 5 2 5 8 4 6 7 6 6 9 3 2 1 5 4 6 8 4 5 2 6 3 9 5 4 8 5 1 4 2 1 2 6 6 2 7 5 6 2 3

### 2c) 8. April 1947: Bunkerhotel im Esterhazypark eröffnet

a. ANLAGE (1. und 3. Buchstabe des linken plus die letzten vier Buchstaben des rechten Wortes), b. RATTE (2. und 3. Buchstabe des linken plus 2. und die letzten beiden Buchstaben des rechten Wortes)



### Lösungen zu Gedächtnisübung 3

#### 3a) 6. Februar 1918

~~OHLZAMTKPWICLMVUTNMGTLASDYLMITRKELDMLIM-  
FMTITLQBKIMZTFI  
UPIKHGTIMPTREIMTKASDWZIRMITELKUNSDGHEMNCXLSKI-  
HLKISNMHETA~~

#### 3b) 31. Oktober 1918

Weitere Lösungen sind z.B. Seil, Eis, leise, schielen, Schein, Los, liegen, siegen, hegen, legen, Segen, Seele.

#### 3c) 25. März 1918

a.  $22+24=46$ ; b.  $6+30 \times 4+31 \times 3=219$ ; c.  $46+1+219=266$ .

### Lösungen zu Gedächtnisübung 4

#### 4a) Linse

Lösungen sind z.B.: ROH > OHR; GEN > ENG; REUE > EUER; RABE > ABER;  
LADE > ADEL; REHE > EHER; REBE > EBER; LANGE > ANGEL.

#### 4b) Linseninhalt

$42g \times 15 = 630g$ .

#### 4c) Linsen mit Speck

L I N S E N L I N S  
I L L E L N I E S S  
N N I **K C E P S** E N  
S E N S I L N N L I  
E S S N N E S I **K** L  
N N E I S **K** E L **C** E  
L I L L **C** S L I **E** L  
I L I **E** E N I N **P** I  
N E **P** N L I N S **S** N  
S **S** S S I L S I N S

## Lösungen zu Gedächtnisübung 5

### 5a) Kreislauf

3.250 m = 3,25 km

3,25 x 3 (weil 3 x 20 min = 1 Stunde) = 9,75 km/h

### 5b) Immer im Kreis

Zum Beispiel: Zifferblatt, Frisbee, Rad, Mond, Teller, Ball, ...

### 5c) K-Kreis

a. KLAGE, PLAGE; b. STAU; c. FLADE; d. AHORN; e. FALTER, HALTER; f. RENTE; g. TRAUM; h. STAND; i. NEID, LEID; j. BRILLE, GRILLE.

## Lösungen zu Gedächtnisübung 6

### 6a) Die Friedensbewegung – welche Zahl fehlt?

28, weil sich die Zahl rechts oben ergibt aus der Summe der drei übrigen Zahlen dividiert durch die Zahl links unten:  $(25+8+191)/8$

### 6a) Der Prager Frühling

PRAG – FRAG – FRAU – GRAU – GRAS – GLAS

### 6a) Aktionismus im Neuen Institutsgebäude

a. SAAL, b. ROST, c. WELLE, d. BRUNFT.