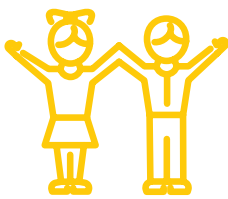




# VERFORMUNG DURCH EIS



SCHWIERIGKEIT: ★ ★ ★  
AB 6 JAHREN

## SO WIRD'S GEMACHT

Die zerkleinerten Eiswürfel in die Flasche geben und den Deckel fest darauf schrauben. Flasche kräftig schütteln, damit die Wände der Flasche kalt werden. Flasche auf den Tisch legen und beobachten, was passiert.

## WAS PASSIERT?

Durch das Eis wird die Luft in der Flasche kalt, zieht sich zusammen und es entsteht ein Unterdruck. Die Luft von außen drückt auf die Wände der Flasche und verformt sie.

### MATERIAL

- zerkleinerte Eiswürfel
- Plastikflasche

Quelle: [https://www.spielundzukunft.de/de-de/de\\_DE/content/blog-5014504/eis-experimente-11620](https://www.spielundzukunft.de/de-de/de_DE/content/blog-5014504/eis-experimente-11620)