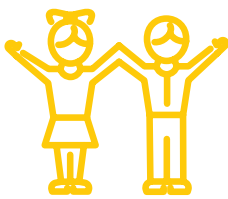




DIE ERDE ALS APFEL



SCHWIERIGKEIT: ★ ★ ★
AB 6 JAHREN

SO WIRD'S GEMACHT

Wie groß die Erde ist, können wir uns nur schwer vorstellen. Mit Hilfe eines Apfels lässt sich der Aufbau der Erdkugel besser erklären.

Die Erde hat einen Radius von ca. 6350km bzw. einen Durchmesser von 12700km.

1. Stellt man sich die Erde als Apfel vor, so würde das Kerngehäuse dem inneren, festen Kern aus glühendem Eisen entsprechen. (Durchmesser ca. 2200km, Radius ca. 1100km)
2. Das Kerngehäuse des Apfels wäre umgeben von einem Äußeren Kern aus geschmolzenem Eisen (ca. 2300km Durchmesser).
3. Das weitere Fruchtfleisch wäre der Erdmantel aus heißem, biegsamem Gestein (ca. 2900km).
4. Die Apfelschale entspräche der Erdkruste aus festem Gestein (ca. 50km).
5. Haucht man den Apfel an, so entspricht dieser Hauch dem fruchtbaren Boden! Die 30 cm dicke, fruchtbare Humusschicht ist auf dem Apfel gar nicht mehr wahrnehmbar. Man kann sich vorstellen, dass sie so dünn ist wie ein Hauch auf der Apfelschale – und als Ressource so wertvoll für uns ist und unseren Schutz braucht.

MATERIAL

- Apfel
- Messer

Quelle: <https://www.umweltbildung.at/die-erde-als-apfel>