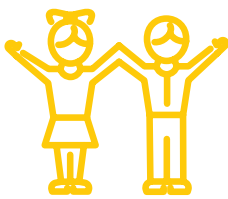




DIE TRÄGE MÜNZE



SCHWIERIGKEIT: ★ ★ ★
AB 3 JAHREN

SO WIRD'S GEMACHT

Die Karte auf das Glas legen und darauf die Münze legen. Nun die Karte mit dem Finger wegschnipsen: Dabei muss man die Karte möglichst in der Mitte treffen, sodass sie sich nicht dreht. Die Karte fliegt davon, die Münze fällt gerade nach unten ins Glas.

WAS PASSIERT?

Ein Gegenstand bleibt in Ruhe oder in gleichförmiger geradliniger Bewegung, solange keine Kräfte auf ihn einwirken. Das ist das Trägheitsgesetz. Wir können es an der Münze beobachten, die beim Wegschnipsen der Karte nicht direkt berührt wird und „träge“ an ihrem Platz bleibt. Sobald die Karte unter ihr weg ist, fällt die Münze nach unten.

MATERIAL

- ein Trinkglas
- eine Münze
- eine Postkarte oder Spielkarte

Quelle: <https://physikforkids.de/labor/mechanik/die-traege-muenze>