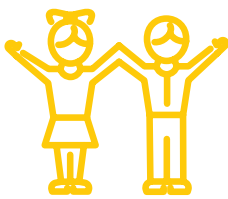




WASSERDRUCK



SCHWIERIGKEIT: ★ ★ ★
AB 6 JAHREN

SO WIRD'S GEMACHT

Mit dem Nagel vier übereinanderliegende Löcher (mit je ca. 5 Zentimeter Abstand) in die Plastikflasche stechen. Klebeband über die Löcher kleben und die Flasche mit Wasser füllen.

Die Flasche in eine große Schüssel, eine Wanne oder ins Waschbecken stellen.

Jetzt das Klebeband entfernen!

WAS PASSIERT?

Aus allen Löchern kommt ein Wasserstrahl, jedoch in unterschiedlicher Stärke. Denn der Wasserdruck steigt mit zunehmender Tiefe (= mit zunehmender Wassersäule). Je mehr Wasserteilchen übereinander sind, desto größer ist der Druck, den die Wasserteilchen unten aushalten müssen – und desto stärker der Wasserstrahl.

Dass der Wasserdruck mit der Tiefe zunimmt, merken wir auch beim Tauchen: Je tiefer wir tauchen, desto größer ist der Druck auf den Ohren.

MATERIAL

- Plastikflasche
- Klebeband
- 1 Nagel oder Reißnagel
- Wasser

Quelle: <https://www.nela-forscht.de/2014/10/05/wasserdruck-nimmt-in-der-tiefe-zu>