



HILFSWERK

Regionalkonferenz Mostviertel

28. April 2026 | Hotel Wachauerhof, Wiener Straße 30, 3390 Melk

Tagesordnung



- **Eröffnung und Begrüßung**
Vizepräsidentin STR Marion Gabler-Söllner
- **Bericht des Präsidenten**
NR Lukas Brandweiner
- **Bericht des Geschäftsführers**
Mag. Christoph Gleirscher, M.A.
- **Regionalberichte**
Hilfe und Pflege daheim & Kinder, Jugend und Familie
- **Ideen zur Stärkung des Ehrenamts 2027**
- **Vorbereitung auf das Jubiläumsjahr 2028**
50 Jahre Hilfswerk Niederösterreich

- **Feedback & Berichte aus den Vereinen**
- **Allfälliges**

Spendenscheckfotos





HILFSWERK

Eröffnung und Begrüßung

Vizepräsidentin STR Marion-Gabler-Söllner



HILFSWERK

Bericht des Präsidenten

NR Lukas Brandweiner

„Darf's ein Du sein?“



HILFSWERK



Pressekonferenz



**100 Tage
Präsidentschaft**

**Mach mit,
bleib fit**



Open house | Partner



Open house | Vereine und Ehrenamt



Faschingsdienstag | Krapfenverteilung



Lukas unterwegs | Essen auf Rädern Zwettl



HILFSWERK



Hilfswerk Podcast



HILFSWERK





Studiogespräch P3



Spendenübergabe Hilfswerk International



Kooperation Firma Kastner



Besuch Seniorenbund



Besuch beim Betriebsrat

PRÄSIDIUMSKLAUSUR

Loisium Wine & Spa 11. bis 12. März



HILFSWERK







HILFSWERK

Bericht des Geschäftsführers

Mag. Christoph Gleirscher, M.A.



HILFSWERK

Einblicke in die

Hilfswerk-Landschaft



Unsere Hilfswerk-Landschaft

Wir engagieren uns auf vier miteinander verbundenen Ebenen, die gemeinsam soziale Wirkung entfalten.



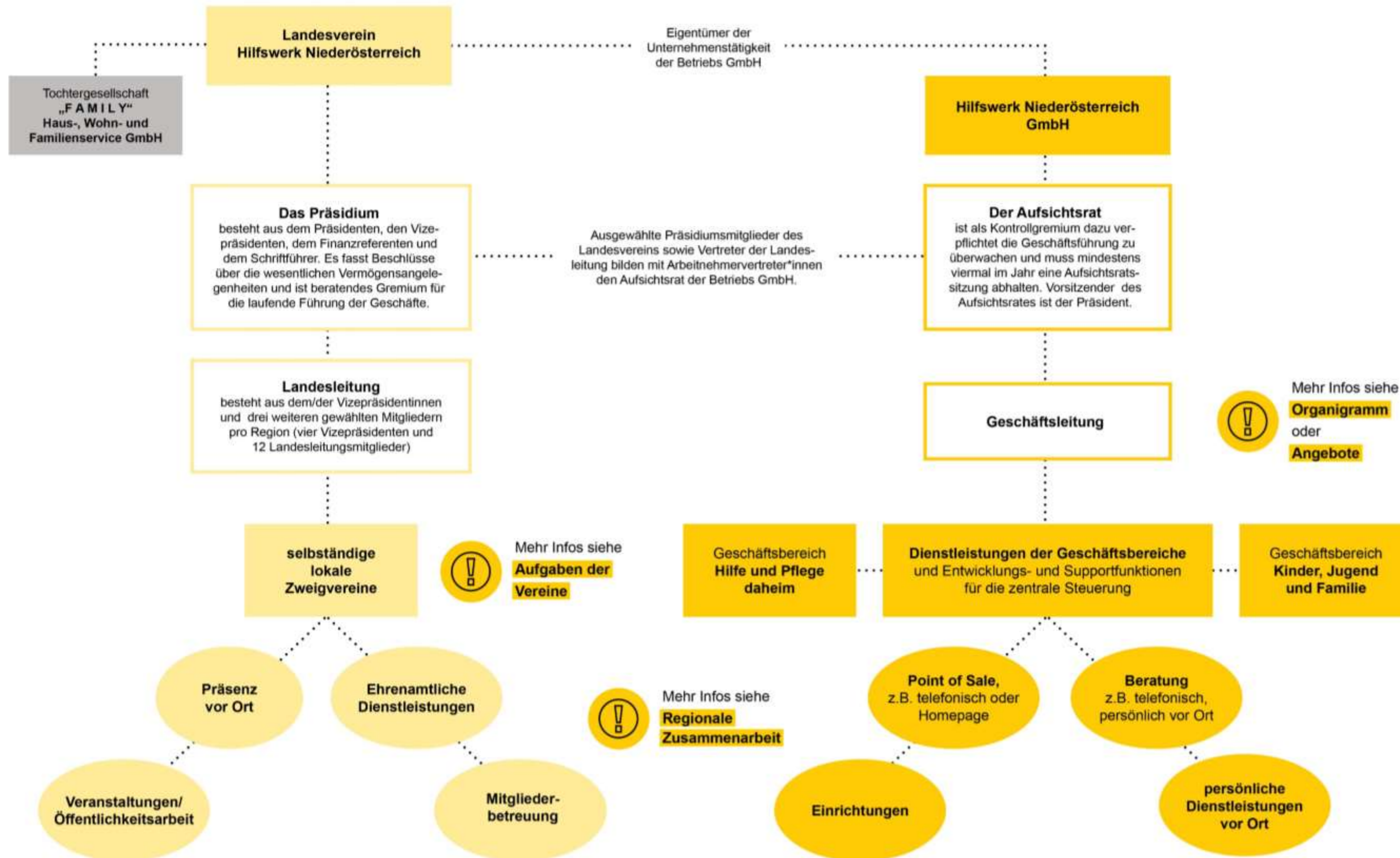
HILFSWERK



Unsere Eigentümerstruktur



HILFSWERK



Unsere Angebote für Kundinnen und Kunden

Wir stehen Familien und deren Angehörigen in Niederösterreich als verlässlicher Ansprechpartner zur Verfügung. Ziel unserer Arbeit ist es, Familien in schwierigen Lebenssituationen Halt und Orientierung zu geben und sie bei der Bewältigung herausfordernder Phasen zu begleiten. Wir nutzen unsere Kernkompetenzen in mobiler Pflege, Betreuung und Beratung, um passende Angebote bereitzustellen.

Wir bieten persönliche, individuell auf die Bedürfnisse unserer Kundinnen und Kunden abgestimmte Angebote und Dienstleistungen. Dabei stehen **höchste Servicequalität und Professionalität in allen Belangen** im Mittelpunkt. Durch maßgeschneiderte Lösungen gehen wir gezielt auf unterschiedliche Lebens-, Arbeits- und Wohnverhältnisse ein.

Kinder, Jugend und Familie



Kinderbetreuung bei Tageseltern, in Kinder- und Schülertreffs.

Lerntraining: Bearbeiten konkreter Stoffgebiete, Hilfe bei Aufmerksamkeits- und Konzentrationsschwäche sowie Legasthenie und Dyskalkulie, Lerntraining für Lehrlinge, Integrationsprojekte mit Fokus auf die Sprachvermittlung.

Beratung & Psychotherapie: Familienberatung, Elternberatung, Diagnostik, Psychotherapie, Besuchsbegleitung, Beratung bei Trennung und Scheidung, Gruppenangebote für Kinder und Jugendliche, Schulsozialarbeit sowie Psychosoziale Online-Beratung.

NÖ Frauentelefon: kostenlos und anonym für Frauen und Mädchen unter **0800 800 810**.

Wege der Leistungserbringung: Point of Sale | Beratung | Einrichtungen | persönliche Dienstleistung vor Ort

Hilfe und Pflege daheim



Hauskrankenpflege: Professionelle Pflege und Betreuung in den eigenen vier Wänden.

Heimhilfe: Kompetente und zuverlässige Unterstützung bei der Bewältigung des Alltags.

Soziale Alltagsbegleitung: Gesellschaft im häuslichen Umfeld, die Entlastung der Angehörigen ermöglicht.

Mobile Pflegeberatung: Ein Gespräch mit Expertinnen und Experten entlastet die Familie und zeigt Lösungswege auf.

Expertise für spezielle Situationen, z. B. bei Demenzerkrankungen, in der Palliativpflege, der Haut- und Wundpflege sowie der Aromapflege.



Hilfswerk Magazin
Einblicke



T 05 9249
service@noe.hilfswerk.at
www.noe.hilfswerk.at



f noe.hilfswerk
@ hilfswerkniederösterreich
hilfswerkniederösterreich
in hilfswerk-niederösterreich
K nöhilfswerk

Service und Sicherheit



Hilfswerk Menüservice:
Tiefgekühlte Gerichte in Top-Qualität mit regionalen Zutaten.
Direkt nach Hause geliefert.

T 05 9249-80800

Notruftelefon: Schnelle Hilfe und mehr Sicherheit zuhause und unterwegs.

T 0800 800 408
www.notruftelefon.at



Wir als Arbeitgeber und Bildungszentrum

Das Hilfswerk ist einer der größten Arbeitgeber Niederösterreichs und bietet nach dem Studium, nach der Matura, der Ausbildung oder im Zuge einer beruflichen Neuorientierung vielfältige Job-Möglichkeiten.

Motivierte und qualifizierte Mitarbeiterinnen und Mitarbeiter sind die Grundlage unserer sozialen Dienstleistungen. Deshalb setzen wir auf eine **starke Unternehmens-, Führungs- und Teamkultur** sowie auf klare Strukturen – für ein wertschätzendes Arbeitsumfeld und höchste Servicequalität.



Kinder, Jugend und Familie

Kinder, Jugendliche und Familien finden im Hilfswerk vielfältige Angebote - von der Kinderbetreuung oder Lerntraining über Beratung in Erziehungs-, Beziehungs- und Scheidungsfragen bis hin zu Diagnostik und Psychotherapie.

Wir bieten Jobs in diesen Bereichen:

- Kinderbetreuung (Pädagogische Mitarbeiter*in, Tagesmutter/Tagesvater, Betreuungsperson im Kindergarten, etc.)
- Lernen, Integration & Arbeitsbegleitung
- Mobile Betreuung
- Beratung und Psychotherapie
- Schulsozialarbeit

Unsere Bildungsangebote

Wir bieten vielseitige Berufswege und Bildungsangebote mit höchster Qualität in Pflege, Betreuung und pädagogischen Bereichen.

- **Hilfswerk Akademie:** Pädagogische Ausbildungen werden angeboten, z. B. für Tagesmütter/-väter und Betreuer*innen in Kindergärten, Horten oder Tagesbetreuungseinrichtungen.
- **Pflege-Lernzentrum:** Informationsveranstaltungen und praxisnahe Kurse für Angehörige, Auszubildende sowie Pflege- und Betreuungspersonal vermitteln Wissen rund um Pflege und Betreuung.



> 2.500
Mitarbeiter*innen



> 20.000
Kundinnen und Kunden

60
Standorte in ganz NÖ



Hilfe und Pflege daheim

Mit unserem umfassenden Verständnis von professioneller Pflege und Betreuung setzen wir die Standards von morgen. Die Berufs- und Karrierewege sind vielfältig und orientieren sich an individuellen Interessen und Fähigkeiten.

- **Pflegemanagement**
Wirtschaftliche & fachliche Leitung eines Hilfswerk-Standorts.
- **Stellvertretung Pflegemanagement**
Qualitätssicherung im Pflegeprozess
- **Dipl. Gesundheits- & Krankenpflegepersonal**
- **Pflegfachassistenz**
- **Fachsozialbetreuung Altenarbeit**
- **Pflegeassistenz**
- **Heimhilfe**
- **Soziale Alltagsbegleitung**



Organisation und Verwaltung

Tätigkeiten in der Organisation und Verwaltung bilden die strukturelle Grundlage für die Kernbereiche und sichern durch klare Abläufe und verlässliche Prozesse die Qualität der Leistungserbringung.

Dazu zählen Jobmöglichkeiten u.a. in den Bereichen:

- Menüservice
- Notruftelefon
- Einsatzplanung
- Kundenservice
- Verwaltung der Geschäftsbereiche
- Entwicklungs- und Supportabteilungen



HILFSWERK



HILFSWERK



Hilfswerk

Bildungstelefon

Kostenlose,
persönliche Beratung
zu Jobs, Karriere-
wegen und Ausbildungs-
möglichkeiten:

T 0800 858 500

Weitere
Informationen:
jobs.noehilfswerk.at



f noe.hilfswerk
@ hilfswerkniederoesterreich
hilfswerkniederoesterreich
in hilfswerk-niederosterreich
nöhilfswerk

Aufgaben der selbständigen lokalen Zweigvereine

Die Zweigvereine des Hilfswerk Niederösterreich sorgen für eine starke Verankerung in den Gemeinden und in unterschiedlichen regionalen Netzwerken. Dieses Netzwerk an Persönlichkeiten ist auch von zentraler Bedeutung für die erfolgreiche Zusammenarbeit mit unseren Partnern wie dem Land Niederösterreich, den Gemeinde- und Bezirksvertreter*innen und den verschiedensten Organisationen und Institutionen.

Folgende Kernaufgaben übernehmen die Vereine:

Organisation der ehrenamtlichen Dienstleistungen

Ehrenamtliche Dienstleistungen ergänzen auf sinnvolle Art und Weise die Arbeit der angestellten Mitarbeiterinnen und Mitarbeiter von Hilfe und Pflege daheim und in den Familien- und Beratungszentren. Funktionäre und Ehrenamtliche tragen mit ihrem sozialen Engagement zur Glaubwürdigkeit und Professionalität des Unternehmens bei und helfen unsere Arbeit positiv zu beeinflussen.

Besuchsdienst

Einsamen Menschen Gesellschaft leisten, plaudern, spazieren gehen oder einfach nur da sein.

Essen auf Rädern

Leidenschaftliche Autofahrer*innen bringen frisches Essen und eine Portion Freude in die Haushalte.

Gemeinsame Lesezeit

Mit Kindern in die weite Welt der Bücher eintauchen und die Freude am Lesen wecken.

Mobile HilfsWERKstätte

Geschickte Hobby-Handwerker helfen bei kleineren Reparaturen im Haushalt.

Mach mit, bleib fit

Bewegung, Gedächtnistraining und Entspannung für mehr Lebensqualität im Alter.

Regionale Angebote

Gedächtnistraining, Integration, Demenzstammtisch, Pflegemittelverleih, Fahrdienst

Unterstützung durch die Servicestelle Ehrenamt in der Landesgeschäftsstelle u.a. bei Mitgliederservice, Netzwerken, Aufbau von neuen ehrenamtlichen Dienstleistungen, Kommunikation, etc.

Unser Dank an die Ehrenamtlichen:
Kostenlose Bildungsangebote, laufende Begleitung und Austausch im Team sowie eine ermäßigte NÖ Card.



Präsenz vor Ort



Veranstaltungen/
Öffentlichkeitsarbeit



Organisation der ehrenamtlichen Dienstleistungen

Ehrenamtliche Dienstleistungen ergänzen auf sinnvolle Art und Weise die Arbeit der angestellten Mitarbeiterinnen und Mitarbeiter von Hilfe und Pflege daheim und in den Familien- und Beratungszentren. Funktionäre und Ehrenamtliche tragen mit ihrem sozialen Engagement zur Glaubwürdigkeit und Professionalität des Unternehmens bei und helfen unsere Arbeit positiv zu beeinflussen.

Besuchsdienst

Einsamen Menschen Gesellschaft leisten, plaudern, spazieren gehen oder einfach nur da sein.

Essen auf Rädern

Leidenschaftliche Autofahrer*innen bringen frisches Essen und eine Portion Freude in die Haushalte.

Gemeinsame Lesezeit

Mit Kindern in die weite Welt der Bücher eintauchen und die Freude am Lesen wecken.

Mobile HilfsWERKstätte

Geschickte Hobby-Handwerker helfen bei kleineren Reparaturen im Haushalt.

Mach mit, bleib fit

Bewegung, Gedächtnistraining und Entspannung für mehr Lebensqualität im Alter.

Regionale Angebote

Gedächtnistraining, Integration, Demenzstammtisch, Pflegemittelverleih, Fahrdienst

Unterstützung durch die Servicestelle Ehrenamt in der Landesgeschäftsstelle u.a. bei Mitgliederservice, Netzwerken, Aufbau von neuen ehrenamtlichen Dienstleistungen, Kommunikation, etc.

Unser Dank an die Ehrenamtlichen:
Kostenlose Bildungsangebote, laufende Begleitung und Austausch im Team sowie eine ermäßigte NÖ Card.



Mitgliederbetreuung



HILFSWERK

Stärkung der regionalen Zusammenarbeit



HILFSWERK

Vereine | Ehrenamt

- Ehrenamtliche Angebote
- Regionale Netzwerke
- Nähe zur Zielgruppe
- Finanzielle Ressourcen

Transparenz fehlt: Angebote und Bedarfe sind nicht immer sichtbar
→ Synergien bleiben ungenutzt.

Standorte der Geschäftsbereiche

- Fachliche Expertise und Verantwortung
- Unterschiedliche Wege der Leistungserbringung
- Ressourcen und Infrastruktur

Unser Ziel

Gegenseitige Koordination von Angeboten und Bedarfen



Nutzung regionaler Synergien durch Vernetzung von Ehrenamt & Geschäftsbereichen



Regionaler Beirat

1x jährlich pro Kleinregion mit ehrenamtlichen Funktionären und Führungskräften



Gemeinsamer Nutzen

Transparenz über Angebote:
Beide Seiten kennen die Leistungen und Möglichkeiten des anderen.

Koordination von Angebot & Nachfrage:
Ehrenamtliche Angebote und Dienstleistungen der Geschäftsbereiche werden effizient aufeinander abgestimmt.

Gemeinsame Veranstaltungen & Aktionen: Zusammenarbeit bei regionalen Events und Maßnahmen wird abgestimmt.

Gezielte Förderung & Ressourcenplanung:
Finanzielle Unterstützung und Öffentlichkeitsarbeit können bedarfsorientiert gesteuert werden.

Über die Grenzen Niederösterreichs



HILFSWERK

Hilfswerk Landesverbände

Die **Hilfswerk Landesverbände** verantworten die **Arbeit und das Wirken des Hilfswerks im jeweiligen Bundesland**. Sie erbringen insbesondere die operative Arbeit des Hilfswerks im Bereich der Pflege und Betreuung, in Angeboten rund um Kinder, Jugend und Familie sowie in sozialen und psychosozialen Diensten.

Hilfswerk
Oberösterreich



Hilfswerk
Niederösterreich



Hilfswerk
Wien



Hilfswerk
Salzburg



Hilfswerk
Burgenland



Hilfswerk
Kärnten



Hilfswerk
Steiermark



Hilfswerk Österreich

Das **Hilfswerk Österreich** repräsentiert als **Dachverband den Zusammenschluss der Hilfswerk Landesverbände und des Hilfswerk International**. Es vertritt das Hilfswerk auf nationaler und teilweise auch internationaler Ebene (bspw. EU) – gegenüber der Politik, der Öffentlichkeit, anderen Institutionen, Organisationen und Interessensgruppen. Es arbeitet gemeinsam mit seinen Verbänden und vor dem Hintergrund der praktischen Expertise ebendort bei der Gestaltung sozialpolitischer Rahmenbedingungen mit. Das Hilfswerk Österreich ist außerdem Eigentümerin der **Hilfswerk PersonaldienstleistungsGmbH**, die im Bereich der 24-Stunden-Betreuung tätig ist sowie das **Employee Assistance Program (EAP) KEEP BALANCE** Beratungsservices anbietet.

Hilfswerk International

Das **Hilfswerk International** setzt seine Arbeit nach den Prinzipien und Werten des Hilfswerks im Ausland um, betreibt Aufbauarbeit nach Krisen und widmet sich der nachhaltigen Entwicklungsarbeit in benachteiligten Regionen dieser Welt. **Hilfswerk International** leistet weltweit humanitäre Hilfe und fördert nachhaltige Entwicklungsprojekte. Dazu gehören **Katastrophenhilfe**, Schulprojekte in Afrika und Südamerika, landwirtschaftliche Initiativen sowie Beschäftigungsprogramme. Seit Beginn des Ukraine-Kriegs werden **Hilfsgüter** verteilt, **Nachbarschaftszentren** und **Kinderräume** aufgebaut und psychosoziale Unterstützung angeboten.

Spenden | Wer hilft, wenn nicht wir?

In einer Zeit, in der soziale Herausforderungen wachsen und Lebenssituationen komplexer werden, stoßen rein privatwirtschaftliche Lösungen des Hilfswerk Niederösterreich an ihre Grenzen. Unterstützung in Alltag, Krisen oder Pflege kann oft nicht allein durch Marktmechanismen oder individuelle Ressourcen geleistet werden. Gesellschaftliches Engagement und solidarische Beiträge sind notwendig, um Hilfe in dem Umfang sicherzustellen, der benötigt wird.

Viele unserer Projekte in Niederösterreich sind auf Beiträge engagierter Spenderinnen und Spender angewiesen. Derzeit können folgende konkrete Spendenprojekte mit einem Beitrag unterstützt werden.



Lernen: Bildung für Kinder aus sozial schwachen Familien schenken

Krankheiten, Beeinträchtigungen, familiäre Probleme oder in den schlimmsten Fällen auch häusliche Gewalt belasten Kinder und wirken sich negativ auf ihre schulischen Leistungen aus. Gute Bildung ist jedoch maßgeblich für ihre Zukunft. Ihren Eltern fehlt es allerdings häufig an Zeit, Wissen, Kraft oder finanziellen Mitteln, um ihre Kinder dabei bestmöglich unterstützen zu können.

Jedes Kind benötigt individuelle Unterstützung:

- Vermittlung von Strategien
- Lernorganisation und -techniken
- Durcharbeiten konkreter Stoffgebiete
- Hilfe beim Spracherwerb, u. v. m.



**IHRE SPENDE IST
STEUERLICH
ABSETZBAR**

Reg.Nr. SO11160

Spenden an das Hilfswerk sind steuerlich absetzbar, werden mit voller Transparenz eingesetzt und ihre Verwendung regelmäßig von Wirtschaftsprüfern geprüft – so ist sichergestellt, dass jede Unterstützung dort ankommt, wo sie am dringendsten gebraucht wird.

Mobile Pflege und Betreuung



Die Hilfe und Pflege daheim Teams unterstützen und begleiten Menschen bei einem möglichst selbstständigen Leben in den eigenen vier Wänden. Die Teams bestehen aus professionellen Pflegefachkräften, die sich laufend weiterbilden, um ihre Kundinnen und Kunden bestmöglich zu betreuen. Unsere Gesellschaft braucht engagierte Pflegefachkräfte, die ihre Arbeit mit Fachwissen, Verantwortung und Mitgefühl ausüben.

Spenden helfen angehenden Pflegefachkräften mit wichtigen Aus- und Weiterbildungsmöglichkeiten.



Hilfswerk International: Hilfe für Kinder in Not.

Spenden an **Hilfswerk International** leisten Katastrophenhilfe in humanitären Krisen, sichern das Überleben von Kindern durch Lebensmittelpakete, bieten medizinische Versorgung für Flüchtlingskinder und unterstützen den Schutz von Mensch und Natur durch Wiederaufforstungsprogramme.



HILFSWERK



HILFSWERK

Weitere Informationen:

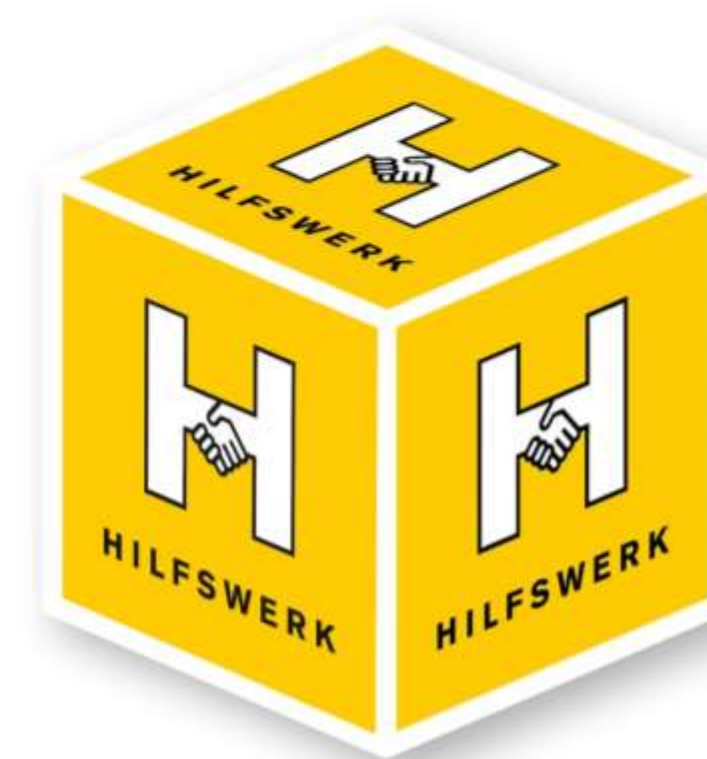


noe.hilfswerk
hilfswerkniederoesterreich

Weitere Hilfswerk-Informationen

- Homepage | www.noehilfswerk.at
- Unsere Magazine | [Einblicke](#) und [Play Your Age](#)
- [Angebotskatalog](#) (zur internen Verwendung)
- [Hilfswerk-Navi](#): Online Plattform zur Orientierung in der Pflegelandschaft
- [Arbeiten im Hilfswerk Niederösterreich](#)
- [Landkarten](#) | Standorte der Geschäftsbereiche sowie Vereine

-  [noehilfswerk](https://www.facebook.com/noehilfswerk)
-  [hilfswerkniederoesterreich](https://www.instagram.com/hilfswerkniederoesterreich)
-  [hilfswerkniederoesterreich](https://www.youtube.com/hilfswerkniederoesterreich)
-  [hilfswerk-niederosterreich](https://www.linkedin.com/company/hilfswerk-niederosterreich)
-  [noehilfswerk](https://twitter.com/noehilfswerk)



RÜCKBLICK GESCHÄFTSJAHR 2025

Jahresabschluss Verein



HILFSWERK

Verein Hilfswerk Niederösterreich - 1-12/2025							
in Tsd Euro	IST	Budget	VJ	Abw. Budget		Abw. VJ	
Erlöse Gesamt	1.752	1.747	1.676	5	0,3%	75	4,5%
Mieterlöse	1.751	1.746	1.675	5	0,3%	75	4,5%
Sonstige Erträge	1	1	1	0	0,0%	0	-15,8%
Aufwand Gesamt	-1.703	-1.726	-1.615	-24	-1,4%	88	5,4%
Personalaufwand	-106	-105	-96	1	1,3%	10	10,4%
Räumlichkeiten	-1.510	-1.504	-1.446	6	0,4%	64	4,4%
Werbung/Veranstaltungen	-6	-36	-4	-30	-83,0%	2	40,4%
Verrechnung Betriebs GmbH	-47	-47	-47	0	0,0%	0	0,0%
Bildungsveranstaltungen	-3	-6	-6	-3	-54,1%	-3	-52,4%
Beratungskosten	-16	-12	-10	4	32,0%	6	59,5%
Sonstiger Aufwand	-16	-17	-6	-1	-8,0%	10	162,2%
Jahresüberschuss	49	20	61	28		-13	

Essen auf Rädern Vereine



19 Essen auf Rädern Vereine im Hilfswerk Niederösterreich

Mostviertel:

Amstetten-Aschbach, Atzenbrugg, Neulengbach, St. Valentin

Waldviertel:

Horn, Thayatal, Zwettl

Industrieviertel:

Baden, Neunkirchen, Piestingtal, Triestingtal

Weinviertel:

Ernstbrunn-Niederleis, Falkenstein, Großkrut, Poysdorf, Stockerau, Tulln, Wilfersdorf, Zistersdorf



Hilfswerk Menüservice

Landesweit im Hilfswerk Niederösterreich



HILFSWERK



Gemeinschaftsverpflegung



Angebot für alle Kinderbetreuungseinrichtungen - Mehrportionsschalen

Es kocht traditionell und handwerklich: **Die Menü-Manufaktur** - Marke GOLDMENÜ



Tag der offenen Küchentür Menümanufaktur:
Mittwoch 10. Juni/09.00- 14.00 Uhr

Jeder ist herzlich eingeladen.

Gemeinschaftsverpflegung



Zertifizierte Speisepläne nach ÖGE Richtlinien
und „Tut gut Vitalküche“ Auszeichnung



Keine Geschmacksverstärker, keine Konservierungsstoffe, keine künstlichen
Farbstoffe, keine künstlichen Aromen, kein Glutamat und Palmölfrei



Portionspreise inklusive Zustellung, kostenlose Gerätebereitstellung, Schulungen für den Standort,
kostenloses Probeessen

Anlieferung wöchentlich – Cook & Freeze



Für Fragen wenden Sie sich bitte an:

Andrea Feßl +43676 8787 14297

andrea.fessler@noe.hilfswerk.at



HILFSWERK

Regionalbericht Hilfe und Pflege daheim



HILFSWERK

Regionalbericht Kinder, Jugend und Familie



HILFSWERK

Vereine und Ehrenamt



HILFSWERK

Anpassung der Satzung

Zweigvereine

Geldangelegenheiten – 4 Augenprinzip

Vermeehrt erhalten wir Rückmeldungen von Vereinen, dass Banken auf das in unserer Satzung verankerte Vier-Augen-Prinzip (Kollektivzeichnungsberechtigung) bei Geldangelegenheiten hinweisen.

§ 16 DIE VORSITZENDE/ DER VORSITZENDE

4. Schriftliche Ausfertigungen und Bekanntmachungen des Vereins, insbesondere den Verein verpflichtende Urkunden, sind von der Vorsitzenden/ dem Vorsitzenden und von der Schriftführerin/ dem Schriftführer, sofern sie jedoch Geldangelegenheiten betreffen, von der Vorsitzenden/ dem Vorsitzenden und von der Finanzreferentin/ dem Finanzreferenten zu unterfertigen.

Bei Überweisungen – online wie vor Ort – führt das Vier-Augen-Prinzip vor allem zu höherem Abstimmungsaufwand und Verzögerungen, da stets zwei zeichnungsberechtigte Personen eingebunden/anwesend sein müssen.



Geldangelegenheiten – 4 Augenprinzip

Empfehlung: Änderung der Satzung § 16/Punkt 4 – das Wort **UND** auf **ODER** ändern

Vereine sollten einen Vorstandsbeschluss fassen, der festlegt, dass Geldangelegenheiten vor der Durchführung (z. B. vor Überweisungen) im Vier-Augen-Prinzip abgewickelt werden. Dieser Beschluss ist zu dokumentieren (z. B. als Aktennotiz) und verbindlich umzusetzen. Dies dient der klaren Regelung und dem Schutz des Vorstands.

Im Außenverhältnis können Bankgeschäfte nach entsprechender Anpassung der Satzung mit Einzelzeichnungsberechtigung durchgeführt werden.

§ 21 SATZUNGSÄNDERUNG UND AUFLÖSUNG

Über Satzungsänderungen und Auflösung des Hilfswerks xxx, oder über die Verwendung der Mittel bei Wegfall des begünstigten Vereinszweckes, entscheidet die Hauptversammlung auf Antrag des Vorstandes mit Zweidrittelmehrheit der anwesenden stimmberechtigten Mitglieder.



HILFSWERK

Leitermeetings

ehrenamtliche Dienstleistungen

5 Meetings haben im März stattgefunden

Leobersdorf | St. Pölten | Mistelbach | Amstetten | Zwettl



HILFSWERK





HILFSWERK

Mach mit, bleib fit

Ausbildung



Herzlichen Glückwunsch!

Im Rahmen der zweiten Ausbildung zur/zum **Mach mit, bleib fit -Trainer*in** schlossen 13 Teilnehmerinnen den fünftägigen Kurs in Amstetten erfolgreich ab.

Herzlichen Glückwunsch!

Insgesamt haben wir bereits 31 ausgebildete Mach mit, bleib fit – Trainerinnen und Trainer.

Die nächste Ausbildung startet Ende Mai in St. Pölten!

Umsetzung



HILFSWERK

» in Bisamberg | jeden Mittwoch
9.00 – 11.00 Uhr
Kommunikationsraum | Gemeinde Bisamberg

Mach mit,
bleib fit!

» in Hagenbrunn | jeden 1. + 3. Montag
16.00 – 17.30 Uhr
Aufenthaltsaal | Begleitetes Wohnen



» Ab Mittwoch, 25. Februar 2026, alle 14 Tage
14 – 16 Uhr | Begleitetes Wohnen Krems

» Jeden ersten Dienstag im Monat
15 – 17 Uhr | 10 Generationenwohnen in Ulmerfeld

Projektvorstellung Seniorenbund ...



...bei der Landesvorstandssitzung am 30. April 2026

Körperliche
Gesundheit



Lebensqualität
im Alter

Geistige
Leistungsfähigkeit



Seelisches
Wohlbefinden

Sozialer
Zusammenhalt

Prävention



HILFSWERK

Gemeinsame Lesezeit

Ausbildung



14 Teilnehmer*innen nahmen an der 4 tägigen Ausbildung im März in St. Pölten teil.

Derzeit sind 260 Ehrenamtliche Lesepatinnen und Lesepaten an 27 Standorten aktiv.

Kinderschutzschulungen



Die ersten Schulungen für Leiterinnen und Leiter der gemeinsamen Lesezeit haben stattgefunden.

Online am 16. und 21. April jeweils ab 16 Uhr

Referentin: Katharina Rokvic

Ziel: bis Ende 2026 alle ehrenamtlichen Lesepatinnen und Lesepaten zum Thema Kinderschutz im Hilfswerk Niederösterreich unterwiesen zu haben.



Förderung Lesepatenschaften



Ministerium will Lesepatenschaften ausbauen – bundesweite Offensive

Mehr als 4600 ehrenamtliche Lesepatinnen und Lesepaten bundesweit im Einsatz.

Jährlich zusätzliche Fördermittel in Höhe von 120.000 Euro.
Organisationen, die Lesepatinnen und Lesepaten qualifizieren und begleiten, können bis Ende April einen Förderantrag stellen.

Dadurch sollen die Ausbildung, Begleitung und Vernetzung der Lesepatinnen und Lesepaten gestärkt werden.



Wir haben eine Gewinnerin!



HILFSWERK

Lesepatin Anja Nitsche vom Verein Hilfswerk Pottendorf-Seibersdorf wurde bei der Ö3-Aktion „HALLO ZUKUNFT – Lust an Zukunft“ als eine der Gewinner*innen ausgewählt.

Als Anerkennung darf sie sich über einen 1.000-Euro-dm-Gutschein freuen – wir gratulieren von Herzen!



Messe biblio aktiv

10. April, NÖ Landesbibliothek St. Pölten



HILFSWERK



Vorstellung **Gemeinsame Lesezeit** und Magazin **Play your Age**.



HILFSWERK

Stärkung der Vereine und des Ehrenamts

Maßnahmen



- **Ehrenamtskampagne 2026**
- **„ Unser Daseinszweck - Unser Extra“ 2027**
- **Mobilisierungskampagne 2028** - rund ums 50. Jubiläum
Erleichterung bei Zugang Mitgliedschaft örtlicher Verein
- 1x jährlich **Beirat pro Kleinregion**
- **Regelmäßiger Austausch zu Fachbereichen**
Hilfe und Pflege daheim und Kinder, Jugend und Familie

Beiräte NEU



- **Regionale Treffen (je Kleinregion)**
- **1x jährlich bzw. nach Bedarf**
- **Teilnehmer*innen:**

Vizepräsident*in, jeweils ein Landesleitungsmitglied, Vorsitzende, Leitungen ehrenamtliche Dienstleistungen, Geschäftsleitung (je nach Thema), regionale Pflegedienstleitung, Pflegemanager*in, Angebotsleitung Kinder, Jugend & Familie, Servicestelle Ehrenamt
- **Inhalte:**

Austausch, Vernetzung, Zusammenarbeit, ehrenamtliche Dienstleistungen stärken

Mitgliederservice



- Einfacherer Zugang zur Mitgliedschaft auf der neuen **Homepage**
- **Postkarten** zur Mitgliederaquisition
- **Schreiben an Gemeindepolitiker** im Namen des/der Vorsitzenden und Präsidenten - falls gewünscht



Unterstützen Sie unsere Arbeit. Werden Sie Mitglied.

In familiären Krisen oder bei der Betreuung von Angehörigen steht das Hilfswerk als verlässlicher Begleiter zur Seite.

Damit wir auch in Ihrer Gemeinde tatkräftig unterstützen können, sind wir auf Mitgliedsbeiträge, Spenden und ehrenamtliches Engagement angewiesen.

Verein Hilfswerk Musterdorf

Mitgliedsbeitrag: 15,- Euro/Jahr

Vorname Nachname, Vorsitzende
Tel. 0664 421 7443

Jetzt online anmelden:

Willkommensgeschenk für neue Mitglieder

Neuerungen



- **APP** für Gremienmitglieder, Vorsitzende und Leitungen der ehrenamtlichen Dienstleistungen – Vorstellung bei der Generalversammlung im Herbst



- Homepage NEU - **GEDENKRAUM**



HILFSWERK

Allfälliges



HILFSWERK

Termine

Vereinsjubiläen 2026



- 26.04 40 Jahre Hilfswerk Zwettl ✓
- 15.08 40 Jahre Hilfswerk Land um Laa
- 06.09 40 Jahre Hilfswerk Pottendorf - Seibersdorf
- 20.09 30 Jahre Hilfswerk Groß Gerungs
- 08.10 40 Jahre Hilfswerk Laxenburg

Hilfswerk on tour



22.05 - Radwandertag NÖ Senioren Randegg

28.06 – 100 Jahre Stadt Raabs/Thaya

04.09. – Wandertag der NÖ Senioren Mauer



Generalversammlung



21. Oktober 2026 im Schloss Zeillern



Führungen durch die
Landesaussstellung



Regionale
Verpflegung



HILFSWERK

Feedback & Berichte aus den Vereinen



HILFSWERK

Gruppenfoto

Im Anschluss gemütlicher
Ausklang bei einem
gemeinsamen Abendessen.



HILFSWERK

**Vielen Dank für die
Aufmerksamkeit!**