



HILFSWERK

**Einblicke in die**

**Hilfswerk-Landschaft**



# Inhaltsübersicht

1

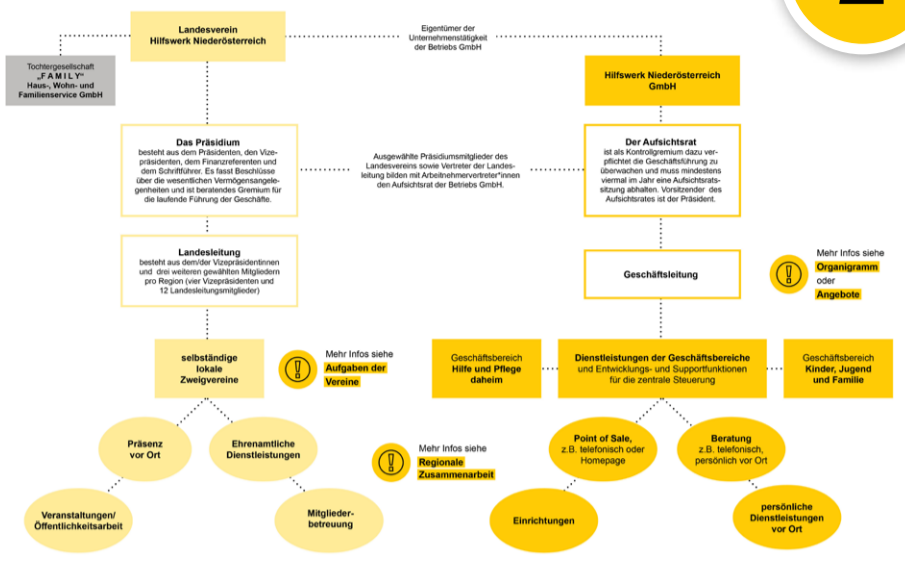
## Unsere Hilfswerk-Landschaft

Wir engagieren uns auf vier miteinander verbundenen Ebenen, die gemeinsam soziale Wirkung entfalten.



2

## Unsere Eigentümerstruktur



3

## Unsere Angebote für Kundinnen und Kunden

Wir stehen Familien und deren Angehörigen in Niederösterreich als verlässlicher Ansprechpartner zur Verfügung. Ziel unserer Arbeit ist es, Familien in schwierigen Lebenssituationen Halt und Orientierung zu geben und sie bei der Bewältigung herausfordernder Phasen zu begleiten. Wir nutzen unsere Kernkompetenzen in mobiler Pflege, Betreuung und Beratung, um passende Angebote bereitzustellen.

Wir bieten persönliche, individuell auf die Bedürfnisse unserer Kundinnen und Kunden abgestimmte Dienstleistungen. Dabei stehen höchste Servicequalität und Professionalität in allen Belangen im Mittelpunkt. Durch maßgeschneiderte Lösungen gehen wir gezielt auf unterschiedliche Lebens-, Arbeits- und Wohnverhältnisse ein.

### Kinder, Jugend und Familie

Kinderbetreuung bei Tageseltern, in Kinder- und Schultreffs.

**Lerntraining:** Bearbeiten konkreter Stoffgebiete, Hilfe bei Aufmerksamkeits- und Konzentrationschwäche sowie Legasthenie und Dyskalkulie, Lerntraining für Leselern, Integrationsprojekte mit Fokus auf die Sprachvermittlung.

**Beratung & Psychotherapie:** Familienberatung, Elternberatung, Diagnostik, Psychotherapie, Besuchsbegleitung, Beratung bei Trennung und Scheidung, Gruppenangebote für Kinder und Jugendliche, Schulsozialarbeit sowie Psychosoziale Online-Beratung.

**NÖ Frauentelefon:** kostenlos und anonym für Frauen und Mädchen unter 0800 800 810.

### Hilfe und Pflege daheim

**Hauskrankenpflege:** Professionelle Pflege und Betreuung in den eigenen vier Wänden.

**Heimhilfe:** Kompetente und zuverlässige Unterstützung bei der Bewältigung des Alltags.

**Soziale Alltagsbegleitung:** Gesellschaft im häuslichen Umfeld, die Entlastung der Angehörigen ermöglicht.

**Mobile Pflegeberatung:** Ein Gespräch mit Expertinnen und Experten entlastet die Familie und zeigt Lösungswege auf.

**Expertise für spezielle Situationen,** z. B. bei Demenzerkrankungen, in der Palliativpflege, der Haut- und Wundpflege sowie der Aromapflege.

**Service und Sicherheit**

**Hilfswerk Menuservice:** Tiefgekühlte Gerichte in Top-Qualität mit regionalen Zutaten. Direkt nach Hause geliefert.

**Notruftelefon:** Schnelle Hilfe und mehr Sicherheit zuhause und unterwegs.

**T 0800 800 408**  
**www.notruftelefon.at**

**T 05 9249-80800**

**Notruftelefon: Schnelle Hilfe und mehr Sicherheit zuhause und unterwegs.**

**T 0800 800 408**  
**www.notruftelefon.at**

**T 05 9249-80800**

Wege der Leistungserbringung: Point of Sale | Beratung | Einrichtungen | persönliche Dienstleistung vor Ort

## Wir als Arbeitgeber und Bildungszentrum

Das Hilfswerk ist einer der größten Arbeitgeber Niederösterreichs und bietet nach dem Studium, nach der Matura, der Ausbildung oder im Zuge einer beruflichen Neuorientierung vielfältige Job-Möglichkeiten.

Motivierte und qualifizierte Mitarbeiterinnen und Mitarbeiter sind die Grundlage unserer sozialen Dienstleistungen. Deshalb setzen wir auf eine starke Unternehmens-, Führungs- und Teamkultur sowie auf klare Strukturen – für ein wertschöpfendes Arbeitsumfeld und höchste Servicequalität.

### Kinder, Jugend und Familie

Kinder, Jugendliche und Familien finden im Hilfswerk vielfältige Angebote – von der Kinderbetreuung oder Lerntraining über Beratung in Erziehungs-, Beziehungs- und Scheidungsfragen bis hin zu Diagnostik und Psychotherapie.

**Wir bieten Jobs in diesen Bereichen:**

- Kinderbetreuung (Pädagogische Mitarbeiter\*in, Tagesmutter/Tagesvater, Betreuungsperson im Kindergarten, etc.)
- Lernen, Integration & Arbeitsbegleitung
- Mobile Betreuung
- Beratung und Psychotherapie
- Schulsozialarbeit

### Unsere Bildungsangebote

Wir bieten vielseitige Berufsweg- und Bildungsangebote mit höchster Qualität in Pflege, Betreuung und pädagogischen Bereichen.

- **Hilfswerk Akademie:** Pädagogische Ausbildungen werden angeboten, z. B. für Tagesmutter/-väter und Betreuer\*innen in Kindergärten, Horten oder Tagesbetreuungsrichtungen.
- **Pflege-Lernzentrum:** Informationsveranstaltungen und praxisnahe Kurse für Angehörige, Auszubildende sowie Pflege- und Betreuungspersonal vermitteln Wissen rund um Pflege und Betreuung.

### Hilfe und Pflege daheim

Mit unserem umfassenden Verständnis von professioneller Pflege und Betreuung setzen wir die Standards von morgen. Die Berufs- und Karriereentwicklung sind vielfältig und orientieren sich an individuellen Interessen und Fähigkeiten.

- **Pflegemanagement**
- **Wirtschaftliche & fachliche Leitung eines Hilfswerk-Standorts.**
- **Stellvertretung Pflegemanagement**
- **Qualitätssicherung im Pflegeprozess**
- **Dipl. Gesundheits- & Krankenpflegepersonal**
- **Pflegefachassistent**
- **Fachsozialbetreuer/Altenarbeit**
- **Pflegeassistent**
- **Heimhilfe**
- **Soziale Alltagsbegleitung**

### Organisation und Verwaltung

Tätigkeiten in der Organisation und Verwaltung bilden die strukturelle Grundlage für die Kernbereiche und sichern durch klare Abläufe und verlässliche Prozesse die Qualität der Leistungserbringung.

- Dazu zählen Jobmöglichkeiten u.a. in den Bereichen:**
- Menuservice
  - Notruftelefon
  - Einsatzplanung
  - Kundenervice
  - Verwaltung der Geschäftsbereiche
  - Entwicklungs- und Supportleistungen

4

5

## Aufgaben der selbständigen lokalen Zweigvereine

Die Zweigvereine des Hilfswerk Niederösterreich sorgen für eine starke Verankerung in den Gemeinden und in unterschiedlichen regionalen Netzwerken. Dieses Netzwerk an Persönlichkeiten ist auch von zentraler Bedeutung für die erfolgreiche Zusammenarbeit mit unseren Partnern wie dem Land Niederösterreich, den Gemeinde- und Bezirksvertreter\*innen und den verschiedensten Organisationen und Institutionen.

Folgende Kernaufgaben übernehmen die Vereine:

**Präsenz vor Ort**

**Veranstaltungen/ Öffentlichkeitsarbeit**

**Mitgliederbetreuung**

**Organisation der ehrenamtlichen Dienstleistungen**

Ehrenamtliche Dienstleistungen ergänzen auf sinnvolle Art und Weise die Arbeit der angestellten Mitarbeiterinnen und Mitarbeiter von Hilfe und Pflege daheim und in den Familien- und Beratungszentren. Funktionäre und Ehrenamtliche tragen mit ihrem sozialen Engagement zur Glaubwürdigkeit und Professionalität des Unternehmens bei und helfen unsere Arbeit positiv zu beeinflussen.

**Besuchsdienst**

Einsamen Menschen Gesellschaft leisten, plaudern, spazieren gehen oder einfach nur da sein.

**Essen auf Rädern**

Leidenschaftliche Autofahrer\*innen bringen frisches Essen und eine Portion Freude in die Haushalte.

**Gemeinsame Leszeit**

Mit Kindern in die weite Welt der Bücher eintauchen und die Freude am Lesen wecken.

**Mobile HilfeWERKstätte**

Geschichte Hobby-Handwerker helfen bei kleineren Reparaturen im Haushalt.

**Mach mit, bleib fit**

Bewegung, Gedächtnistraining und Entspannung für mehr Lebensqualität im Alter.

**Regionale Angebote**

Gedächtnistraining, Integration, Demenzstammtisch, Pflegemittelverleih, Fahrdienst

**Unterstützung durch die Servicestelle Ehrenamt in der Landesgeschäftsstelle**

u.a. bei Mitgliederservice, Netzwerken, Aufbau von neuen ehrenamtlichen Dienstleistungen, Kommunikation, etc.

**Unser Dank an die Ehrenamtlichen:**

Kostenlose Bildungsangebote, laufende Begleitung und Austausch im Team sowie eine ermäßigte NÖ Card.

## Stärkung der regionalen Zusammenarbeit

**Vereine | Ehrenamt**

- Ehrenamtliche Angebote
- Regionale Netzwerke
- Nähe zur Zielgruppe
- Finanzielle Ressourcen

**Standorte der Geschäftsbereiche**

- Fachliche Expertise und Verantwortung
- Unterschiedliche Wege der Leistungserbringung
- Ressourcen und Infrastruktur

**Transparenz fehlt: Angebote und Bedarfe sind nicht immer sichtbar**

→ Synergien bleiben ungenutzt.

**Unser Ziel**

Gegenseitige Koordination von Angeboten und Bedarfen + Nutzung regionaler Synergien durch Vernetzung von Ehrenamt & Geschäftsbereichen

**Regionaler Beirat**

1x jährlich pro Kleinregion mit ehrenamtlichen Funktionären und Führungskräften

**Gemeinsamer Nutzen**

**Transparenz über Angebote:** Beide Seiten kennen die Leistungen und Möglichkeiten des anderen.

**Koordination von Angebot & Nachfrage:** Ehrenamtliche Angebote und Dienstleistungen der Geschäftsbereiche werden effizient aufeinander abgestimmt.

**Gemeinsame Veranstaltungen & Aktionen:** Zusammenarbeit bei regionalen Events und Maßnahmen wird abgestimmt.

**Gezielte Förderung & Ressourcenplanung:** Finanzielle Unterstützung und Öffentlichkeitsarbeit können bedarfsorientiert gesteuert werden.

6

7

## Spenden | Wer hilft, wenn nicht wir?

In einer Zeit, in der soziale Herausforderungen wachsen und Lebenssituationen komplexer werden, stoßen rein privatwirtschaftliche Lösungen des Hilfswerk Niederösterreich an ihre Grenzen. Unterstützung in Alltag, Krisen oder Pflege kann oft nicht allein durch Marktmechanismen oder individuelle Ressourcen geleistet werden. Gesellschaftliches Engagement und solidarische Beiträge sind notwendig, um Hilfe in dem Umfang sicherzustellen, der benötigt wird.

Viele unserer Projekte in Niederösterreich sind auf Beiträge engagierter Spenderinnen und Spender angewiesen. Derzeit können folgende konkrete Spendenprojekte mit einem Beitrag unterstützt werden.

### Lernen: Bildung für Kinder aus sozial schwachen Familien schenken

Krankheiten, Beeinträchtigungen, familiäre Probleme oder in den schlimmsten Fällen auch häusliche Gewalt belasten Kinder und wirken sich negativ auf ihre schulischen Leistungen aus. Gute Bildung ist jedoch maßgeblich für ihre Zukunft. Ihren Eltern fehlt es allerdings häufig an Zeit, Wissen, Kraft oder finanziellen Mitteln, um ihre Kinder dabei bestmöglich unterstützen zu können.

Jedes Kind benötigt individuelle Unterstützung:

- Vermittlung von Strategien
- Lernorganisation und -techniken
- Durcharbeiten konkreter Stoffgebiete
- Hilfe beim Spracherwerb, u. v. m.

Spenden an das Hilfswerk sind steuerlich absetzbar, werden mit voller Transparenz eingesetzt und ihre Verwendung regelmäßig von Wirtschaftsprüfern geprüft – so ist sichergestellt, dass jede Unterstützung dort ankommt, wo sie am dringendsten gebraucht wird.

**ihre SPENDE IST STEUERLICH ABSETZBAR**

### Mobile Pflege und Betreuung

Die Hilfe und Pflege daheim Teams unterstützen und begleiten Menschen bei einem möglichst selbstständigen Leben in den eigenen vier Wänden. Die Teams bestehen aus professionellen Pflegefachkräften, die sich laufend weiterbilden, um ihre Kundinnen und Kunden bestmöglich zu betreuen. Unsere Gesellschaft braucht engagierte Pflegefachkräfte, die ihre Arbeit mit Fachwissen, Verantwortung und Mitgefühl ausüben.

Spenden helfen angehenden Pflegefachkräften mit wichtigen Aus- und Weiterbildungsmöglichkeiten.

**Hilfswerk International: Hilfe für Kinder in Not.**

Spenden an Hilfswerk International leisten Katastrophenhilfe in humanitären Krisen, sichern das Überleben von Kindern durch Lebensmittelpakete, bieten medizinische Versorgung für Flüchtlingskinder und unterstützen den Schutz von Mensch und Natur durch Wiederaufforstungsprogramme.

8

## Über die Grenzen Niederösterreichs



# Unsere Hilfswerk-Landschaft

Wir engagieren uns auf vier miteinander verbundenen Ebenen, die gemeinsam soziale Wirkung entfalten.



HILFSWERK

## Dienstleistungen & Produkte der Geschäftsbereiche

Hilfswerk Niederösterreich ist in ganz Niederösterreich vertreten. Rund 20.000 Kundinnen und Kunden werden von mehr als 2.800 Mitarbeiter\*innen betreut. Die Angebote umfassen **mobile Pflege und Betreuung, mobile Physio-, Ergo- und Logotherapie, das (mobile) Notruftelefon, Menüservice sowie Angebote rund um Kinderbetreuung, Lerntaining, Psychotherapie und Beratung.**

## Ehrenamtliches Engagement

**Ehrenamtliche Dienstleistungen** ergänzen auf sinnvolle Art und Weise die Arbeit der angestellten Mitarbeiterinnen und Mitarbeiter von Hilfe und Pflege daheim und in den Familien- und Beratungszentren. **Funktionäre und Ehrenamtliche** tragen mit ihrem sozialen Engagement zur Glaubwürdigkeit und Professionalität des Unternehmens bei und helfen unsere Arbeit positiv zu beeinflussen.

## Hilfswerk Niederösterreich Betriebs GmbH

Das Hilfswerk ist **einer der größten Arbeitgeber Niederösterreichs** und bietet nach dem Studium, nach der Matura, der Ausbildung oder im Zuge einer beruflichen Neuorientierung vielfältige Job-Möglichkeiten.

**Mitarbeiter\*innen profitieren** u. a. von Aus-, Fort- & Weiterbildungen, Arbeiten in Wohnortnähe, Gesundheitsförderung sowie Maßnahmen zur Vereinbarkeit von Beruf & Privatleben.

## Verein Hilfswerk Niederösterreich

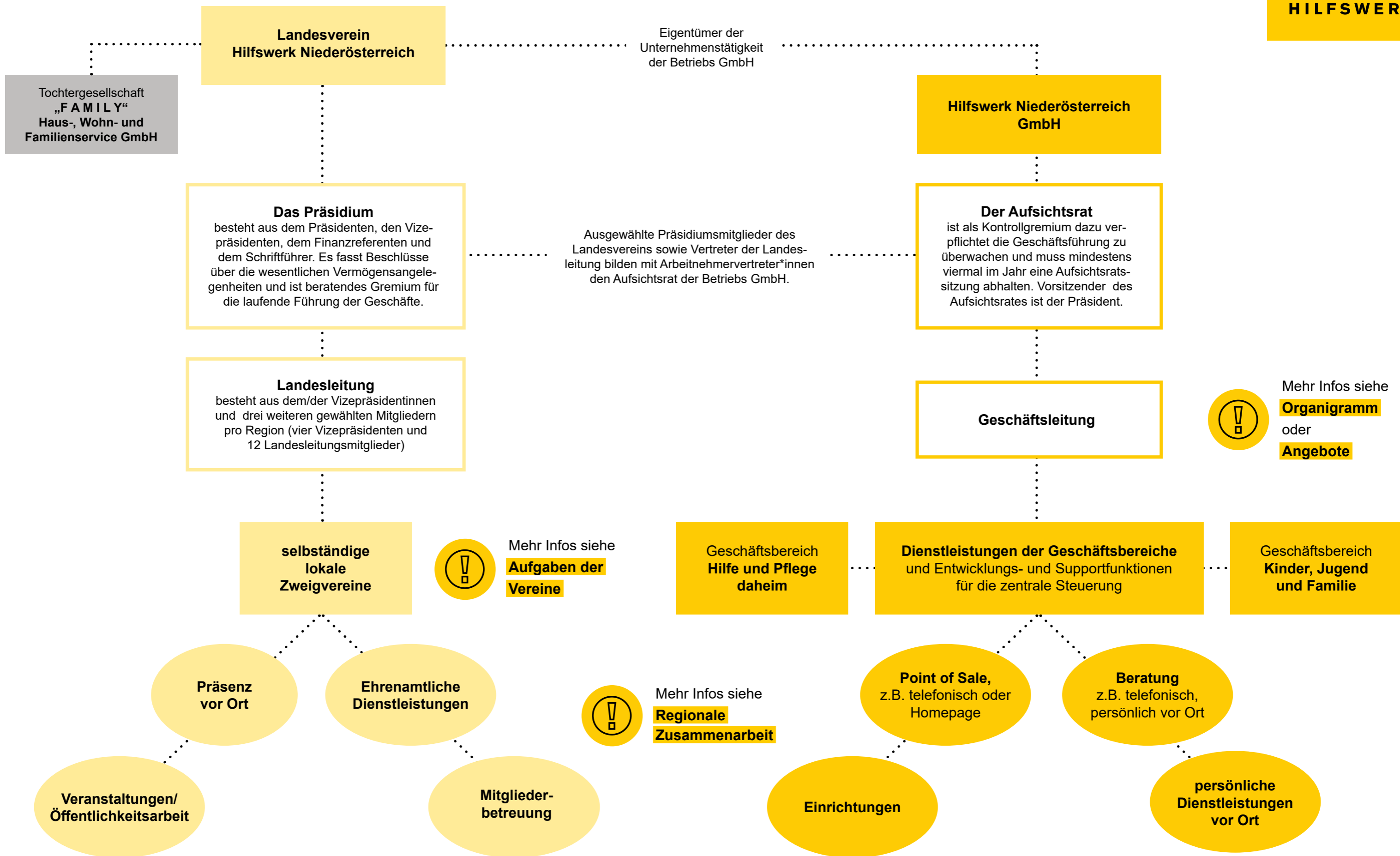
**Spenden an das Hilfswerk Niederösterreich** unterstützen die Arbeit, Menschen in unterschiedlichen Lebensphasen und -situationen jene Hilfestellung zu bieten, die sie benötigen. Mit einem umfassenden Dienstleistungsangebot werden sie im Alltag begleitet. Spenden tragen dazu bei, Unterstützung auch für jene Menschen zugänglich zu machen, die sich notwendige Leistungen nicht leisten können – etwa für Kinder mit besonderen Bedürfnissen, ältere Menschen oder Familien in schwierigen Lebenssituationen.

## Verantwortungsvoller Arbeitgeber

## Spenden



# Unsere Eigentümerstruktur



Ausgewählte Präsidiumsmitglieder des Landesvereins sowie Vertreter der Landesleitung bilden mit Arbeitnehmervertreter\*innen den Aufsichtsrat der Betriebs GmbH.

Mehr Infos siehe **Organigramm** oder **Angebote**

Mehr Infos siehe **Aufgaben der Vereine**

Mehr Infos siehe **Regionale Zusammenarbeit**

# Unsere Angebote für Kundinnen und Kunden

**Wir stehen Familien und deren Angehörigen in Niederösterreich als verlässlicher Ansprechpartner zur Verfügung.**

Ziel unserer Arbeit ist es, Familien in schwierigen Lebenssituationen Halt und Orientierung zu geben und sie bei der Bewältigung herausfordernder Phasen zu begleiten. Wir nutzen unsere Kernkompetenzen in mobiler Pflege, Betreuung und Beratung, um passende Angebote bereitzustellen.

Wir bieten persönliche, individuell auf die Bedürfnisse unserer Kundinnen und Kunden abgestimmte Angebote und Dienstleistungen. Dabei stehen **höchste Servicequalität** und **Professionalität in allen Belangen** im Mittelpunkt. Durch maßgeschneiderte Lösungen gehen wir gezielt auf unterschiedliche Lebens-, Arbeits- und Wohnverhältnisse ein.



## Kinder, Jugend und Familie

**Kinderbetreuung** bei Tageseltern, in Kinder- und Schülertreffs.

**Lertraining:** Bearbeiten konkreter Stoffgebiete, Hilfe bei Aufmerksamkeits- und Konzentrationsschwäche sowie Legasthenie und Dyskalkulie, Lertraining für Lehrlinge, Integrationsprojekte mit Fokus auf die Sprachvermittlung.

**Beratung & Psychotherapie:** Familienberatung, Elternberatung, Diagnostik, Psychotherapie, Besuchsbegleitung, Beratung bei Trennung und Scheidung, Gruppenangebote für Kinder und Jugendliche, Schulsozialarbeit sowie Psychosoziale Online-Beratung.

**NÖ Frauentelefon:** kostenlos und anonym für Frauen und Mädchen unter **0800 800 810**.

**Wege der Leistungserbringung: Point of Sale | Beratung | Einrichtungen | persönliche Dienstleistung vor Ort**

## Hilfe und Pflege daheim



**Hauskrankenpflege:** Professionelle Pflege und Betreuung in den eigenen vier Wänden.

**Heimhilfe:** Kompetente und zuverlässige Unterstützung bei der Bewältigung des Alltags.

**Soziale Alltagsbegleitung:** Gesellschaft im häuslichen Umfeld, die Entlastung der Angehörigen ermöglicht.

**Mobile Pflegeberatung:** Ein Gespräch mit Expertinnen und Experten entlastet die Familie und zeigt Lösungswege auf.

**Expertise für spezielle Situationen,** z. B. bei Demenzerkrankungen, in der Palliativpflege, der Haut- und Wundpflege sowie der Aromapflege.



Hilfswerk Magazin  
**Einblicke**



T 05 9249  
service@noe.hilfswerk.at  
www.noe.hilfswerk.at



## Service und Sicherheit



**Hilfswerk Menüservice:**  
Tiefgekühlte Gerichte in Top-Qualität mit regionalen Zutaten. Direkt nach Hause geliefert.

T 05 9249-80800

**Notruftelefon:** Schnelle Hilfe und mehr Sicherheit zuhause und unterwegs.

T 0800 800 408  
www.notruftelefon.at

f noe.hilfswerk  
@ hilfswerkniederoesterreich  
v hilfswerkniederoesterreich  
in hilfswerk-niederösterreich  
x nöhilfswerk

# Wir als Arbeitgeber und Bildungszentrum

Das Hilfswerk ist einer der größten Arbeitgeber Niederösterreichs und bietet nach dem Studium, nach der Matura, der Ausbildung oder im Zuge einer beruflichen Neuorientierung vielfältige Job-Möglichkeiten.

Motivierte und qualifizierte Mitarbeiterinnen und Mitarbeiter sind die Grundlage unserer sozialen Dienstleistungen. Deshalb setzen wir auf eine **starke Unternehmens-, Führungs- und Teamkultur** sowie auf klare Strukturen – für ein wertschätzendes Arbeitsumfeld und höchste Servicequalität.



## Kinder, Jugend und Familie

Kinder, Jugendliche und Familien finden im Hilfswerk vielfältige Angebote - von der Kinderbetreuung oder Lerntraining über Beratung in Erziehungs-, Beziehungs- und Scheidungsfragen bis hin zu Diagnostik und Psychotherapie.

### Wir bieten Jobs in diesen Bereichen:

- Kinderbetreuung (Pädagogische Mitarbeiter\*in, Tagesmutter/Tagesvater, Betreuungsperson im Kindergarten, etc.)
- Lernen, Integration & Arbeitsbegleitung
- Mobile Betreuung
- Beratung und Psychotherapie
- Schulsozialarbeit

## Unsere Bildungsangebote

Wir bieten vielseitige Berufswege und Bildungsangebote mit höchster Qualität in Pflege, Betreuung und pädagogischen Bereichen.

- **Hilfswerk Akademie:** Pädagogische Ausbildungen werden angeboten, z. B. für Tagesmütter/-väter und Betreuer\*innen in Kindergärten, Horten oder Tagesbetreuungseinrichtungen.
- **Pflege-Lernzentrum:** Informationsveranstaltungen und praxisnahe Kurse für Angehörige, Auszubildende sowie Pflege- und Betreuungspersonal vermitteln Wissen rund um Pflege und Betreuung.



> 2.500  
Mitarbeiter\*innen



> 20.000  
Kundinnen und Kunden



60  
Standorte in ganz NÖ



## Hilfe und Pflege daheim

Mit unserem umfassenden Verständnis von professioneller Pflege und Betreuung setzen wir die Standards von morgen. Die Berufs- und Karrierewege sind vielfältig und orientieren sich an individuellen Interessen und Fähigkeiten.

- **Pflegemanagement**  
Wirtschaftliche & fachliche Leitung eines Hilfswerk-Standorts.
- **Stellvertretung Pflegemanagement**  
Qualitätssicherung im Pflegeprozess
- **Dipl. Gesundheits- & Krankenpflegepersonal**
- **Pflegefachassistenz**
- **Fachsozialbetreuung Altenarbeit**
- **Pflegeassistenz**
- **Heimhilfe**
- **Soziale Alltagsbegleitung**



## Organisation und Verwaltung

Tätigkeiten in der Organisation und Verwaltung bilden die strukturelle Grundlage für die Kernbereiche und sichern durch klare Abläufe und verlässliche Prozesse die Qualität der Leistungserbringung.

### Dazu zählen Jobmöglichkeiten u.a. in den Bereichen:

- Menüservice
- Verwaltung der Geschäftsbereiche
- Notruftelefon
- Entwicklungs- und Supportabteilungen
- Einsatzplanung
- Kundenservice



HILFSWERK



Hilfswerk

**Bildungstelefon**

Kostenlose,  
persönliche Beratung  
zu Jobs, Karriere-  
wegen und Ausbildungs-  
möglichkeiten:

**T 0800 858 500**

Weitere  
Informationen:

[jobs.noehilfswerk.at](http://jobs.noehilfswerk.at)



noe.hilfswerk  
 hilfswerkniederösterreich  
 hilfswerkniederösterreich  
 hilfswerk-niederösterreich  
 nöhilfswerk

# Aufgaben der selbständigen lokalen Zweigvereine



HILFSWERK

Die Zweigvereine des Hilfswerk Niederösterreich sorgen für eine starke Verankerung in den Gemeinden und in unterschiedlichen regionalen Netzwerken. Dieses Netzwerk an Persönlichkeiten ist auch von zentraler Bedeutung für die erfolgreiche Zusammenarbeit mit unseren Partnern wie dem Land Niederösterreich, den Gemeinde- und Bezirksvertreter\*innen und den verschiedensten Organisationen und Institutionen.

Folgende Kernaufgaben übernehmen die Vereine:

## Organisation der ehrenamtlichen Dienstleistungen

Ehrenamtliche Dienstleistungen ergänzen auf sinnvolle Art und Weise die Arbeit der angestellten Mitarbeiterinnen und Mitarbeiter von Hilfe und Pflege daheim und in den Familien- und Beratungszentren. Funktionäre und Ehrenamtliche tragen mit ihrem sozialen Engagement zur Glaubwürdigkeit und Professionalität des Unternehmens bei und helfen unsere Arbeit positiv zu beeinflussen.



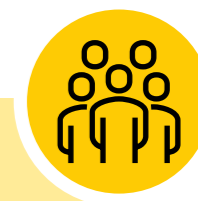
**Präsenz vor Ort**



**Veranstaltungen/  
Öffentlichkeitsarbeit**



**Mitglieder-  
betreuung**



### Besuchsdienst

Einsamen Menschen Gesellschaft leisten, plaudern, spazieren gehen oder einfach nur da sein.

### Essen auf Rädern

Leidenschaftliche Autofahrer\*innen bringen frisches Essen und eine Portion Freude in die Haushalte.

### Gemeinsame Lesezeit

Mit Kindern in die weite Welt der Bücher eintauchen und die Freude am Lesen wecken.

**Unterstützung durch die Servicestelle Ehrenamt in der Landesgeschäftsstelle**  
u.a. bei Mitgliederservice, Netzwerken, Aufbau von neuen ehrenamtlichen Dienstleistungen, Kommunikation, etc.

### Mobile HilfsWERKstätte

Geschickte Hobby-Handwerker helfen bei kleineren Reparaturen im Haushalt.

### Mach mit, bleib fit

Bewegung, Gedächtnistraining und Entspannung für mehr Lebensqualität im Alter.

### Regionale Angebote

Gedächtnistraining, Integration, Demenzstammtisch, Pflegemittelverleih, Fahrdienst

**Unser Dank an die Ehrenamtlichen:**  
Kostenlose Bildungsangebote, laufende Begleitung und Austausch im Team sowie eine ermäßigte NÖ Card.

# Stärkung der regionalen Zusammenarbeit



HILFSWERK

## Vereine | Ehrenamt

- Ehrenamtliche Angebote
- Regionale Netzwerke
- Nähe zur Zielgruppe
- Finanzielle Ressourcen

Transparenz fehlt: Angebote und Bedarfe sind nicht immer sichtbar  
→ Synergien bleiben ungenutzt.

## Standorte der Geschäftsbereiche

- Fachliche Expertise und Verantwortung
- Unterschiedliche Wege der Leistungserbringung
- Ressourcen und Infrastruktur

## Unser Ziel

Gegenseitige Koordination von Angeboten und Bedarfen



Nutzung regionaler Synergien durch Vernetzung von Ehrenamt & Geschäftsbereichen



## Regionaler Beirat

1x jährlich pro Kleinregion mit ehrenamtlichen Funktionären und Führungskräften



## Gemeinsamer Nutzen

**Transparenz über Angebote:**  
Beide Seiten kennen die Leistungen und Möglichkeiten des anderen.

**Koordination von Angebot & Nachfrage:**  
Ehrenamtliche Angebote und Dienstleistungen der Geschäftsbereiche werden effizient aufeinander abgestimmt.

**Gemeinsame Veranstaltungen & Aktionen:** Zusammenarbeit bei regionalen Events und Maßnahmen wird abgestimmt.

**Gezielte Förderung & Ressourcenplanung:**  
Finanzielle Unterstützung und Öffentlichkeitsarbeit können bedarfsorientiert gesteuert werden.

# Über die Grenzen Niederösterreichs



HILFSWERK

Hilfswerk  
Oberösterreich



## Hilfswerk Landesverbände

Die Hilfswerk Landesverbände verantworten die Arbeit und das Wirken des Hilfswerks im jeweiligen Bundesland. Sie erbringen insbesondere die operative Arbeit des Hilfswerks im Bereich der Pflege und Betreuung, in Angeboten rund um Kinder, Jugend und Familie sowie in sozialen und psychosozialen Diensten.

Hilfswerk  
Salzburg



Hilfswerk  
Kärnten



Hilfswerk  
Steiermark



Hilfswerk  
Niederösterreich



Hilfswerk  
Wien



Hilfswerk  
Burgenland



## Hilfswerk Österreich

Das Hilfswerk Österreich repräsentiert als Dachverband den Zusammenschluss der Hilfswerk Landesverbände und des Hilfswerk International. Es vertritt das Hilfswerk auf nationaler und teilweise auch internationaler Ebene (bspw. EU) – gegenüber der Politik, der Öffentlichkeit, anderen Institutionen, Organisationen und Interessensgruppen. Es arbeitet gemeinsam mit seinen Verbänden und vor dem Hintergrund der praktischen Expertise ebendort bei der Gestaltung sozialpolitischer Rahmenbedingungen mit. Das Hilfswerk Österreich ist außerdem Eigentümerin der Hilfswerk Personal-dienstleistungsGmbH, die im Bereich der 24-Stunden-Betreuung tätig ist sowie das Employee Assistance Program (EAP) KEEP BALANCE Beratungsservices anbietet.

## Hilfswerk International

Das Hilfswerk International setzt seine Arbeit nach den Prinzipien und Werten des Hilfswerks im Ausland um, betreibt Aufbauarbeit nach Krisen und widmet sich der nachhaltigen Entwicklungsarbeit in benachteiligten Regionen dieser Welt. Hilfswerk International leistet weltweit humanitäre Hilfe und fördert nachhaltige Entwicklungsprojekte. Dazu gehören Katastrophenhilfe, Schulprojekte in Afrika und Südamerika, landwirtschaftliche Initiativen sowie Beschäftigungsprogramme. Seit Beginn des Ukraine-Kriegs werden Hilfsgüter verteilt, Nachbarschaftszentren und Kinderräume aufgebaut und psychosoziale Unterstützung angeboten.

# Spenden | Wer hilft, wenn nicht wir?

In einer Zeit, in der soziale Herausforderungen wachsen und Lebenssituationen komplexer werden, stoßen rein privatwirtschaftliche Lösungen des Hilfswerk Niederösterreich an ihre Grenzen. Unterstützung in Alltag, Krisen oder Pflege kann oft nicht allein durch Marktmechanismen oder individuelle Ressourcen geleistet werden. Gesellschaftliches Engagement und solidarische Beiträge sind notwendig, um Hilfe in dem Umfang sicherzustellen, der benötigt wird.

Viele unserer Projekte in Niederösterreich sind auf Beiträge engagierter Spenderinnen und Spender angewiesen.

Derzeit können folgende konkrete Spendenprojekte mit einem Beitrag unterstützt werden.



## Lernen: Bildung für Kinder aus sozial schwachen Familien schenken

Krankheiten, Beeinträchtigungen, familiäre Probleme oder in den schlimmsten Fällen auch häusliche Gewalt belasten Kinder und wirken sich negativ auf ihre schulischen Leistungen aus. Gute Bildung ist jedoch maßgeblich für ihre Zukunft. Ihren Eltern fehlt es allerdings häufig an Zeit, Wissen, Kraft oder finanziellen Mitteln, um ihre Kinder dabei bestmöglich unterstützen zu können.

Jedes Kind benötigt individuelle Unterstützung:

- Vermittlung von Strategien
- Lernorganisation und -techniken
- Durcharbeiten konkreter Stoffgebiete
- Hilfe beim Spracherwerb, u. v. m.



Spenden an das Hilfswerk sind steuerlich absetzbar, werden mit voller Transparenz eingesetzt und ihre Verwendung regelmäßig von Wirtschaftsprüfern geprüft – so ist sichergestellt, dass jede Unterstützung dort ankommt, wo sie am dringendsten gebraucht wird.

**IHRE SPENDE IST  
STEUERLICH  
ABSETZBAR**  
Reg. Nr. 5011160

## Mobile Pflege und Betreuung

Die Hilfe und Pflege daheim Teams unterstützen und begleiten Menschen bei einem möglichst selbstständigen Leben in den eigenen vier Wänden. Die Teams bestehen aus professionellen Pflegefachkräften, die sich laufend weiterbilden, um ihre Kundinnen und Kunden bestmöglich zu betreuen. Unsere Gesellschaft braucht engagierte Pflegefachkräfte, die ihre Arbeit mit Fachwissen, Verantwortung und Mitgefühl ausüben.

Spenden helfen angehenden Pflegefachkräften mit wichtigen Aus- und Weiterbildungsmöglichkeiten.



## Hilfswerk International: Hilfe für Kinder in Not.

Spenden an **Hilfswerk International** leisten Katastrophenhilfe in humanitären Krisen, sichern das Überleben von Kindern durch Lebensmittelpakete, bieten medizinische Versorgung für Flüchtlingskinder und unterstützen den Schutz von Mensch und Natur durch Wiederaufforstungsprogramme.





HILFSWERK

## Weitere Hilfswerk-Informationen

- Homepage | [www.noe.hilfswerk.at](http://www.noe.hilfswerk.at)
- Unsere Magazine | [Einblicke](#) und [Play Your Age](#)
- [Angebotskatalog](#) (zur internen Verwendung)
- [Hilfswerk-Navi](#): Online Plattform zur Orientierung in der Pflegelandschaft
- [Arbeiten im Hilfswerk Niederösterreich](#)
- [Landkarten](#) | Standorte der Geschäftsbereiche sowie Vereine

 [noe.hilfswerk](https://www.facebook.com/noe.hilfswerk)

 [hilfswerkniederoesterreich](https://www.instagram.com/hilfswerkniederoesterreich)

 [hilfswerkniederoesterreich](https://www.youtube.com/hilfswerkniederoesterreich)

 [hilfswerk-niederosterreich](https://www.linkedin.com/company/hilfswerk-niederosterreich)

 [noehilfswerk](https://twitter.com/noehilfswerk)

