

„FLEISSIGE HÄNDE FÜR KLEINE HELD*INNEN“

EIN GENERATIONENPROJEKT DES HILFSWERK STEIERMARK

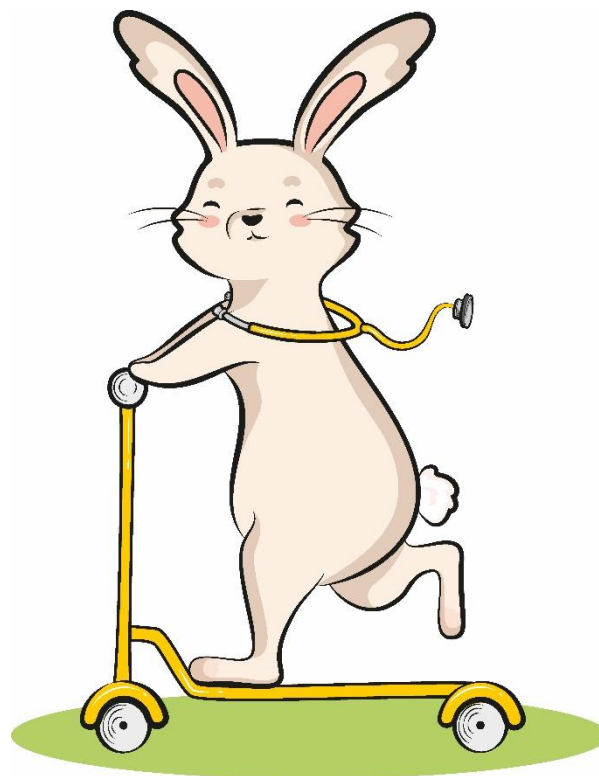
Der mobile Kinderkrankenpflagedienst MoKidi ist ein Teil des Hilfswerk Steiermark. Das Team des MoKidi übernimmt die Pflege von chronisch kranken, pflegebedürftigen und beeinträchtigten Kinder zu Hause in ihrer gewohnten Umgebung über mehrere Stunden und gibt damit den Eltern die Möglichkeit, aus ihrem anstrengenden Alltag auszusteigen, um wieder Energie zu tanken.

Das Projekt „**Fleißige Hände für kleine Held*innen**“ soll mit der **gehäkelten Herstellung des MoKidi-Maskottchens, den betreuten Kindern eine besondere Freude in ihrem speziellen Alltag bereiten.**

Zusätzlich kann der Hase, je nach Größe, auch zu **Therapiezwecken** oder zur **Lagerungsunterstützung** verwendet werden.

Und vielleicht wird er sogar zu einem **neuen besten Freund.**

Damit kann die ältere Generation eine wertvolle Unterstützung und ein wichtiger Beitrag für die junge Generation sein.



HÄKELANLEITUNG MOKIDI-HASE



MATERIAL

- Ca. 1 Knäuel beiges Garn/Wolle/Flauschgarn
- etwas gelbes Garn/Wolle für das Stethoskop
- 1 kleiner Ösenknopf für das Stethoskopende
- etwas schwarzes Garn/Stopfgarn zum Besticken des Gesichtes
- Häkelnadel in passender Größe
- Füllwatte

Empfehlung: einen Maschenmarkierer oder ein Stück Faden als Rundenmarkierung verwenden.

Legende:

- LM = Luftmasche
- fM = feste Masche
- M = Masche
- Abn = Abnahme (=vordere Maschenglieder der folgenden 2 Maschen zusammenfassen und mit 1 fM zusammenhäkeln)
- KM = Kettenmasche

ANLEITUNG

Anleitung (leicht geändert) nach: <https://youtu.be/rL17ckvDfi0?si=d2WqBaDRZ2pv7O-i>

2x Bein:

- Start mit 6 LM
- 2.R.: ab 2. LM mit fM jede M verdoppeln = 4x2 fM, dann auf der Unterseite der LM-Reihe 3 fM und die letzte verdoppeln.
- 3R.: 1.+2.fM verdoppeln, dann 3 fM, 4 M verdoppeln, 3 fM und die letzten 2 M verdoppeln = 22M
- 4.R.: 22 fM in das hintere Maschenglied
- 5.R.: 22 fM in beide Maschenglieder
- 6.R.: 6fM, 4 Abn, 8 fM
- 7.R.: 6 fM, 3 Abn, 6 fM
- 8.-10.R: je Runde 15 fM
- 11.R.: 3 fM, 1 Abn, 3x
- Bein mit Füllwatte fest ausstopfen bis auf letzten 2 Runden.
- Bein zusammenfalten und mit 6 fM zusammenhäkeln.

2x Arm:

- Start mit 2 LM, dann 6 fM in die 1. LM
- 2.R.: 6x verdoppeln
- 3.R.: 12 fM in das hintere Maschenglied
- 4.+5.R.: je Runde 12 fM
- 6.R.: 4 fM, 1 Abn, 2x = 10 M
- 7.-11.R.: je Runde 10 fM
- Arm mit Füllwatte fest auffüllen bis auf die letzten 2 Runden.
- Arm zusammenfalten und mit 5 fM zusammenhäkeln.

2x Ohr:

- Start mit 2 LM, dann 6 fM in die 1. LM, mit einer KM schließen
- 2.R.: 1 fM, 1x verdoppeln, 3x
- 3.R.: 9 fM
- 4.R.: 2 fM, 1x verdoppeln, 3x
- 5.R.: 3 fM, 1x verdoppeln, 3x = 15 M
- 6.-8.R.: 15 fM
- 9.R.: 3 fM, 1x Abn, 3x
- 10.R.: 12 fM
- 11.R.: Ohr zusammenfalten und mit 6 fM zusammenhäkeln.
- Faden etwas länger lassen, das Ohr nochmal zusammenfalten und mit ca. 2 Stichen zusammennähen.

Schwänzchen:

- Start mit 2 LM, dann 5 fM in die 1. LM, mit einer KM schließen
- 2.R.: alle M verdoppeln = 10 M
- 3.R.: 10 fM
- 4.R.: 3 fM, 1x Abn, 2x
- Faden durchziehen und etwas länger für das Annähen lassen. Mit Füllwatte füllen.

Körper:

- Start mit 2 LM, dann 6 fM in die 1. LM, mit einer KM schließen
- 2.R.: alle M verdoppeln = 12 M
- 3.R.: 1 fM, 1x verdoppeln, 6x = 18 M
- 4.R.: 2 fM, 1x verdoppeln, 6x = 24 M
- 5.R.: 3 fM, 1x verdoppeln, 6x = 30 M
- 6.R.: Beine anhäkeln: 1. Bein (Fuß zeigt nach links) mit 6 fM anhäkeln, 9 fM, 2. Bein (Fuß zeigt nach rechts) mit 6 fM anhäkeln, 9fM
- 7.-10.R.: je Runde 30 fM
- 11. R.: 8 fM, 4x Abn (=Bauch, dh. Sollte mittig zw. den Beinen sein), restl. 14 fM
- 12.+13.R.: 26 fM
- 14.R.: Arme anhäkeln: 2 fM, 1. Arm mit 5 fM anhäkeln, 6 fM, 2.Arm mit 5 fM anhäkeln, restl. 8 fM
- 15.R.: 2 fM, 1x Abn, 6x, 2 fM
- 16.R.: 3 fM, 1x Abn, 4x = 16 M
- 17.R.: jede M im vorderen Maschenglied verdoppeln = 32 M
- 18.R.: für das Gesicht/Nase mittig 8 M verdoppeln (zB. 10 fM, 8x verdoppeln, 14 fM)
- 19.-21.R.: je Runde 40 fM
- 22.R.: die mittig verdoppelten M (=16M) 8x Abn
- 23.-26.R.: jede Runde 32 fM
- Körper mit Füllwatte füllen, sodass er recht fest und stabil wird
- 27.R.: 6 fM, 1x Abn, 4x,
- 28.R.: 5 fM, 1x Abn, 4x
- Körper fertig füllen und auch Kopf fest füllen bis zu den letzten 2 Runden
- 29.R.: 12x Abn
- 30.R.: 6x Abn., Faden durchziehen
- Kopf fertig füllen, mit einer Nadel das verbliebene Loch schließen (vordere Maschenglieder fassen und zusammenziehen)
- Schwänzchen und Ohren annähen.

Stethoskop:

- Gelbes Garn:
- Wenn Knopf vorhanden, Faden durch Öse fädeln.
- Das kurze Ende des Fadens sollte mindestens so lang sein, wie das fertige Stethoskop lang sein soll.
- 1 LM, dann kurzer Faden 1x um Häkelnadel legen, unterhalb festhalten und eine feste M durch beide „Schlingen“ machen.
- Fortfahren bis gewünschte Länge vorhanden.
- Für Y-Schenkel des Stethoskops an gewünschter Stelle Faden zwischen den Maschen durchfädeln und gleich fertigen bis beide Enden gleich lang sind.

Fertigstellung:

Mit schwarzem Garn oder Stopfgarn die Augen, die Nase, den Mund und die Barthaare sticken wie auf dem Bild oben.

Mit gelbem Garn beide Enden des Stethoskops bis zur Gabelung am Hals des Hasen annähen. Das Ende mit dem Knopf bleibt lose.

**Gutes Gelingen und
Danke für die Unterstützung!**